

**SAINT
CYR
MÈRE
BOÏTIER**

VACANCES

d'été

2021

SERVICE ENFANCE JEUNESSE

**DE 3*
À 14 ANS**
* 3 ans si l'enfant
est déjà scolarisé

ACCUEIL
de loisirs

SORTIES
jeunes

SORTIE
en famille



L'ÎLE AUX ENFANTS C'EST...

L'ÎLOT PÔLE PETITE ENFANCE 3* - 6 ans (*si enfant déjà scolarisé)

LA GRANDE ÎLE PÔLE ENFANCE 7-11 ANS

SORTIES JEUNES COLLEGIENS 11-14 ANS

Ces différents accueils (habilités par le ministère de la Jeunesse et des sports) sont organisés pour que vos enfants et jeunes passent de bonnes vacances et retrouvent chaque soir leurs familles.

AXES PÉDAGOGIQUES

L'enfant et le jeune sont au cœur du projet d'organisation des journées. Les activités (impulsées par des thèmes) sont proposées sans être imposées. Les animateurs sont attentifs, à l'écoute des besoins et attentes des enfants.

Des groupes d'âges sont constitués afin de respecter le rythme de chacun. Ce sont des repères et aident les enfants et jeunes à trouver leur place parmi les autres.

Les thèmes que vous découvrirez dans cette plaquette ont pour but de transporter les enfants dans l'imaginaire, de diversifier les décors et de leur réserver des surprises. En plus des thèmes, tout est mis en œuvre afin que chacun puisse bouger, découvrir, s'exprimer, se détendre et créer selon son envie dans la mesure du possible.

POUR FAVORISER LA PROXIMITÉ, SONT ORGANISÉS :

POUR L'ÎLOT ET LA GRANDE ÎLE (PÔLES PETITE ENFANCE ET ENFANCE) :

Du Mercredi 07/07 au Vendredi 06/08 :

- 2 sites d'accueils de loisirs à Matour et Tramayes recevant les enfants âgés de 3 à 11 ans. Les enfants sont accueillis sur l'un des 2 sites et passent leur journée de loisirs sur ce site.
- Transport au départ de Dompierre organisé pour acheminer les enfants sur le site de Matour.

Du Lundi 23/08 au Mercredi 01/09 :

- 1 site d'accueil de loisirs à Matour recevant les enfants de 3 à 11 ans.
- Transports au départ de Dompierre et Tramayes organisés pour acheminer les enfants sur le site de Matour.

TEMPS ACCUEILS MATINS ET SOIRS SUR SITE ACCUEIL DE LOISIRS :

- Accueil possible dès 8h, possibilité de venir entre 8h et 8h45
- Départ possible entre 17h30 et 18h (18h15 sur demande écrite et justifiée au moins 1 semaine avant le besoin de l'accueil).
- Navettes transports : accueil possible entre 8h et 8h30 le matin / 17h30 et 18h le soir

POUR LES SORTIES JEUNES :

Transport avec différents sites desservis Matour, Dompierre les Ormes, Tramayes, Trambly, Clermain.

POUR UN MEILLEUR RESPECT DES RYTHMES, DES GROUPES D'ÂGES SONT CONSTITUÉS

L'ÎLOT PÔLE PETITE ENFANCE (Groupe 3*-6 ans)

J'éveille ma curiosité
J'exprime ma créativité
Je peux me reposer si besoin
Je me repère dans l'espace
et le temps grâce aux rituels rassurants
Je peux jouer avec les copains
ou bien tout seul si j'ai envie
J'imité, je patouille, j'expérimente,
je gigote, je manipule...

*A partir de 3 ans

LA GRANDE ÎLE PÔLE ENFANCE (Groupe 7-11 ans)

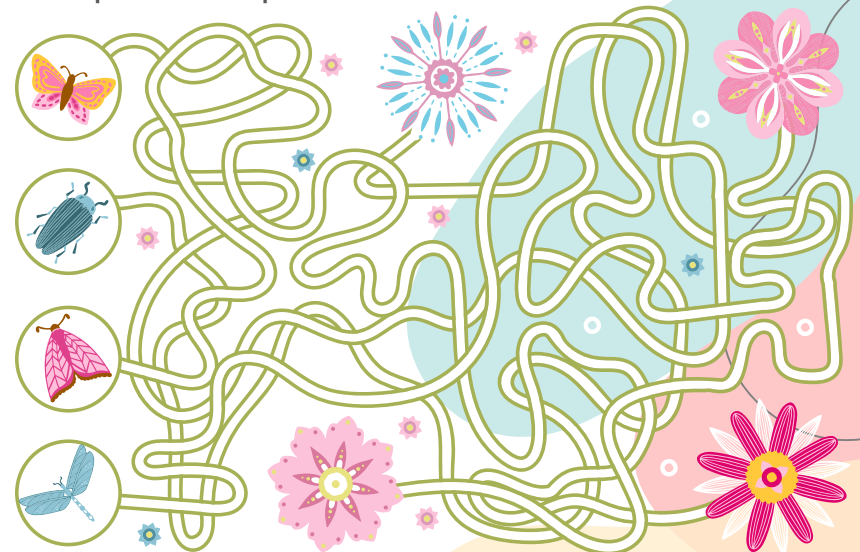
Je choisis une activité qui me plaît
Je propose une activité
Je participe à la vie du centre
Je peux participer à un grand jeu
Je peux jouer tout seul ou
me reposer si besoin
Je crée, j'explore, je construis, je bricole,
j'invente, je fais du sport...

LES SORTIES JEUNES COLLÉGIENS (11-14 ans)

Plaisir de jouer, respect, partage et échange.
Je me dépense, je choisis une activité qui me plaît

ESPACE JEU

Aide chaque animal à rejoindre sa fleur.



ACCUEIL DES ENFANTS 3-11 ANS

Juillet 2021

ACCUEIL DES ENFANTS 3-11 ANS

Août 2021

	LIEUX DE L'ACCUEIL DE LOISIRS	THÈME	ACTIVITÉS	PISCINE	SORTIES/ TEMPS FORTS	NUITÉE
Sem 1	MATOUR Ecole maternelle & TRAMAYES Salle de garderie périscolaire	Destination vacances	Ca y est c'est les vacances ! Croisière en bateau, jeux collectifs, piscine, grand jeu... sont au rendez vous		Activités manuelles «C'est les vacances !»	
					Cuisine	
					Cuisine	
Sem 2					Balade et énigmes (géocaching)	
					Croisière bateau à Digoin	
				FERMÉ		
Sem 3		Les 4 éléments	Jouons pour comprendre et imaginer le pouvoir de l'eau, du vent, de la terre et du feu		Grand jeu Les Mondes de Ralph	
					Grand jeu Les Mondes de Ralph	
					Atelier créatifs, couture	
Sem 4					Expériences scientifiques	Nuitée «A la belle étoile» (4-11 ans) sur Matour
					Grand jeu pokémon	
					Jeux défis nature, sportifs...	
Sem 5					Jeux défis nature, sportifs...	
					Pêche (à Matour ou au lac de St Point)	
					Grand jeu les 4 éléments	
Sem 6					Le Pal Sortie familiale (possible aussi en famille : les adultes peuvent s'inscrire)	
					Cuisine	
					Cuisine	

Accueil de loisirs Matour Accueil de loisirs Tramayes Sur les 2 sites Matour et Tramayes

	LIEUX DE L'ACCUEIL DE LOISIRS	THÈME	ACTIVITÉS	PISCINE	SORTIES/ TEMPS FORTS	NUITÉE
Sem 5	MATOUR Ecole maternelle & TRAMAYES Salle de garderie périscolaire	Top Cuisine spécial régions	Jeux, défis, et découvertes gustatives		Spécialités culinaires Sud Ouest / Est	
					Maison du Charolais	
					Grand jeu Rallye cuisine	
Sem 6	MATOUR Ilot Janin (cour école primaire)	La fête foraine	Création de jeux, atelier cuisine, activités manuelles, kermesse		Spécialités culinaires Nord Est/Ouest	
					Spécialités culinaires Nord Est/Ouest	
				SERVICE FERMÉ DU 9 AU 20 AOUT		
Sem 7					Activités manuelles	
					Création de jeux	
					Kermesse Fête Foraine	
Sem 8					Journée Patouille et pâte à modeler	
					Journée Patouille et pâte à modeler	
					Jeux d'eau	
Sem 9					Pâtisseries et gourmandises	
					Jeux collectifs et défis en tous genre	

Accueil de loisirs Matour Accueil de loisirs Tramayes Sur les 2 sites Matour et Tramayes

INFOS

Merci de prévoir tous les jours un sac à dos avec une paire de baskets, une petite bouteille d'eau, un paquet de mouchoirs jetables, un change complet, doudou, maillot de bain, serviette, casquette et crème solaire (pensez à tout marquer au nom de votre enfant).

SORTIE PISCINE : Conditionnée par la météo. Prévoir maillot de bain (short de bain interdit), serviette, crème solaire et brassards (si nécessaire) et petite bouteille d'eau.

SORTIE DIGOIN CROISIÈRE BATEAU : Prévoir dans un sac à dos : un pique-nique avec pains de glace, une bouteille d'eau, un goûter, une casquette, et de la crème solaire.

SORTIE LE PAL À ST POURCAIN SUR BESBRE : Prévoir dans un sac à dos : un pique-nique avec pains de glace, une bouteille d'eau, un goûter, une casquette, et de la crème solaire. Les familles peuvent s'inscrire.

SORTIE MAISON DU CHAROLAIS : Prévoir dans un sac à dos : une bouteille d'eau, une casquette et de la crème solaire.

UNE NUITÉE sous tente est proposée cet été aux enfants de 4 à 11 ans. Elle est ouverte à tous les enfants inscrits au centre à Matour ou à Tramayes la veille et le lendemain de la nuitée qui souhaitent y participer. Il est nécessaire de s'inscrire pour la nuitée, et de régler au moment de l'inscription. **Merci de prévoir duvet,**

tapis de sol, lampe de poche, pyjama, nécessaire de toilette + serviette, tenue de rechange et doudou si besoin, le tout marqué au nom de l'enfant. La nuitée est conditionnée par la météo.

SORTIES JEUNES

pour les collégiens

MERCREDI 07 JUILLET

PAINTBALL + BABYFOOT GÉANT

Séance Paintball (200 billes) + 1h de Babyfoot Géant, à Viré.
Prévoir vêtements qui ne craignent pas, pantalon long, baskets, bouteille d'eau, pique-nique avec pains de glace et goûter.



ESCALADE

Séance Escalade 3h, à Solutré, avec un intervenant diplômé d'un Brevet d'État d'Escalade.
Prévoir vêtements de sports, baskets, bouteille d'eau, pique-nique avec pains de glace et goûter.

LUNDI 12 JUILLET

MARDI 20 JUILLET

TRAMPOLINE PARK

Séance Trampoline Park 2h puis animations collectives (jeux, sports collectifs...), à Macon.
Prévoir vêtements de sports, (venir avec vos chaussettes anti-dérapantes si vous en possédez), pique-nique avec pains de glace, bouteille d'eau et goûter.



MERCREDI 28 JUILLET

LE PAL

Parc d'attractions, à Dompierre sur Besbre.
Prévoir baskets, pique-nique avec pains de glace, bouteille d'eau, goûter et casquette.



INFOS

Les sorties pour les collégiens sont organisées à la journée.

En cas de nécessité le Service Enfance Jeunesse se réserve le droit d'annuler des activités

MODALITÉS D'INSCRIPTION

Les inscriptions à la semaine (au tarif réduit «forfait semaine») sont encouragées pour permettre aux enfants un réel investissement dans la vie du centre et une meilleure appropriation du site et des thèmes. Toutefois les inscriptions à la journée restent possibles.

Vous trouverez le dossier d'inscription sur notre site internet : www.scm71.com ou sur demande en contactant le Service Enfance Jeunesse au 03.85.59.76.58.

ATTENTION

Inscription **OBLIGATOIRE** dans la limite des places disponibles. Date limite : 18/06 midi pour Juillet et le 26/07 midi pour Août. Seuls les dossiers complets accompagnés du mode de règlement seront traités. Dossier COMPLET à retourner avant les dates limites à :

Service Enfance Jeunesse
Communauté de Communes Saint Cyr Mère Boitier
12, place de l'église 71520 MATOUR
Ou à déposer AVANT le 18/06 dans les garderies périscolaires.

Il n'y a pas de confirmation d'inscription, nous vous prévenons uniquement s'il n'y a plus de places.

Des fiches pratiques décrivant plus précisément les journées; seront consultables sur le site internet à partir du 28 mai ou vous seront transmises par mail.

TARIFS ÉTÉ 2021 tous régimes allocataires

Accueils de loisirs/nuitées		Sorties Jeunes (collégiens)		Tarifs Accueil de Loisirs Jeunes tous régimes allocataires	
		Tarifs pour jeunes participants aux sorties jeunes		QF<1001	QF>1001
1 journée	17,00 €	07/07 Paintball + Babyfoot géant	18,00 €	18,20 €	
Forfait 4 jours (dans la même semaine)	64,00 €	12/07 Escalade	12,00 €	12,20 €	
Forfait semaine	80,00 €	20/07 Trampoline Park	14,00 €	14,20 €	
Supplément pour chacune des sorties		28/07 Le Pal	24,00 €	24,50 €	
13/07 pour les 3/11 ans	Croisière Bateau Digoïn 4,00 €	Sortie familiale			
28/07 pour les 3/11 ans	Le Pal (sortie familiale) 7,00 €	28/07 pour adultes - Le Pal 24,50 €			
03/08 pour les 3/11 ans	Maison du Charolais 4,00 €				
20/07 pour les 4/11 ans	Nuitée sous tente (à partir de 4 ans) 7,00 €				

Aide à déduire en fonction de votre quotient familial					
Quotient familial tous régimes	QF<500	501<QF<600	601<QF<720	721<QF<810	QF>811
1 journée ALSH	-10,40 €	-9,00 €	-6,00 €	-3,00 €	0,00 €
Forfait 4 jours (dans même semaine)	-41,60 €	-36,00 €	-24,00 €	-12,00 €	0,00 €
Forfait semaine	-52,00 €	-45,00 €	-30,00 €	-15,00 €	0,00 €

Pour connaître le montant d'aide à déduire :
Les QF CAF 71 ont été actualisés courant Janvier 2021. Pour les autres régimes, merci de fournir une attestation de QF de votre caisse ou de contacter le Service Enfance Jeunesse (tel ou mail).

Paiement à l'inscription : Échelonnement possible par chèques. Chèques vacances et chèques CESU acceptés.

Pour une meilleure organisation de l'accueil de loisirs, le S.E.J doit être IMPÉRATIVEMENT informé de toute absence. En cas d'annulation d'inscription ou d'absence, la totalité du séjour sera systématiquement facturée, sauf sur présentation d'un certificat médical où seulement une indemnité de 5€ par jour et par enfant sera retenue. En cas de retard une indemnité pourra être facturée (2€50 par 1/4 heure par enfant).



Service Enfance Jeunesse
Communauté de Communes Saint Cyr Mère Boitier entre Charolais et Mâconnais
12 place de l'église 71520 MATOUR

Tél : 03 85 59 76 58 • sej.adminperiscoalsh@scmb71.com • www.scmb71.com