



1 Organisation générale

Les communes de la Communauté de communes de Matour et sa Région sont adhérentes au SIRTOM de la vallée de la Grosne.

Syndicat Intercommunal de ramassage et de Traitement des Ordures ménagères) de la Vallée de la Grosne. Le SIRTOM adhère au SMEVOM du Sud 71 (syndicat d'étude). 54 communes sont adhérentes.

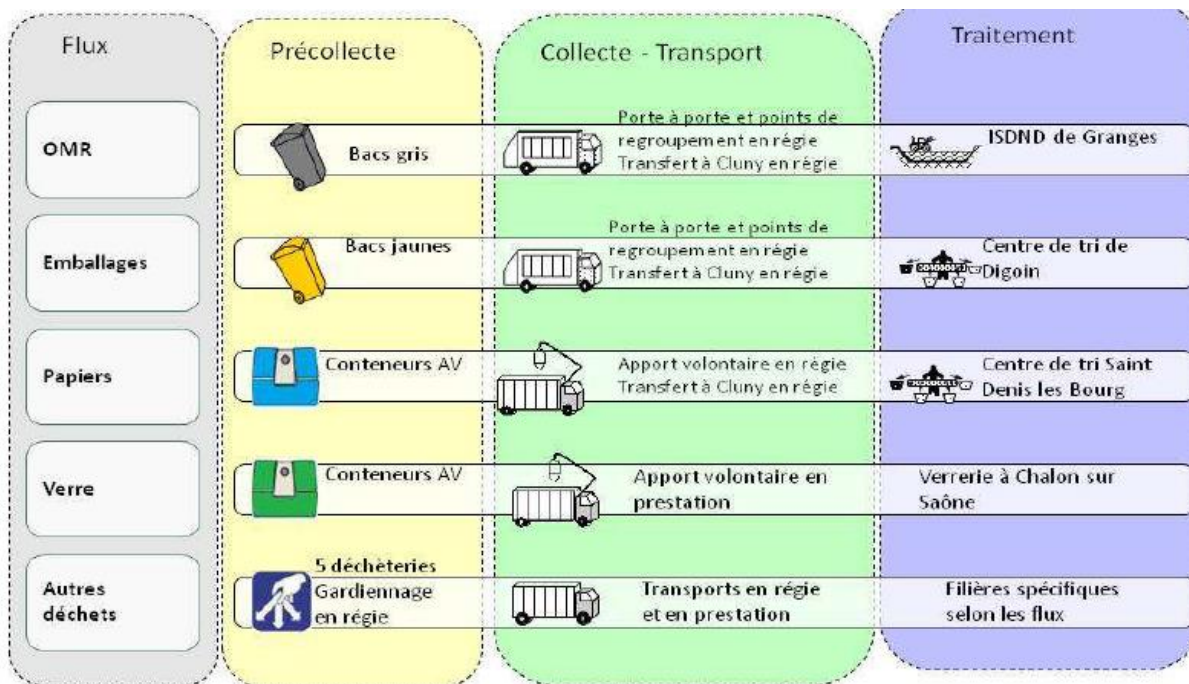
Le SIRTOM de la vallée de la Grosne gère les services suivants en régie :

- la collecte des ordures ménagères ;
- la collecte des déchets recyclables en points d'apport volontaire ;
- la collecte en porte-à-porte ou en déchetterie
- le transport des déchets jusqu'à leur site de traitement.

La collecte du verre, le tri et traitement des déchets sont délégués à des structures privées.

Communes de la CCMMR	Date d'adhésion
Brandon	19/06/1986
Clermain	01/01/2002
Dompierre-les-Ormes	01/01/2002
Chapelle-du-Mont-de-France	01/01/2002
Matour	01/01/2002
Montagny-sur-Grosne	01/01/2002
Saint-Pierre-le-Vieux	19/06/1986
Trambly	01/01/2002
Trivy	01/01/1999
Montmelard	01/01/2002
Verosvres	01/01/2014

Organisation du service





1.1 La collecte

La collecte des ordures ménagères résiduelles

La collecte des ordures ménagères est réalisée en régie par le SIRTOM de la Vallée de la Grosne. Les habitants sont desservis en porte à porte et en PAV

19 897 habitants sont desservis, soit 3 892 tonnes collectées soit 195.6kg/habitant desservi

La collecte sélective des emballages ménagers

1 895 tonnes sont collectées

La collecte est réalisée en régie pour les emballages et les papiers, le verre est collecté par un prestataire (ETS SOLOVER à CHALON-SUR-SAONE 71).

	Total			Données Départementales en kg/hab. desservi (2013)
	Total collecté en tonnes	Population totale desservie	Quantités collectées en kg/hab desservi	
Déchets d'emballages en verre	1 034,1	19 897	52	36
Déchets d'emballages en matières plastiques	81,3	19 897	4	4
Déchets d'emballages en métaux ferreux	48,8	19 897	2,4	2
Déchets d'emballages en aluminium	2,5	19 897	0,1	0.1
Déchets d'emballages carton	121,9	19 897	6,1	6
Déchets d'emballages en carton complexé (briques)	22,5	19 897	1,1	0.8
Total déchets emballages (hors verre)	277	19 897	13.92	12.9
Papiers / Journaux et magazines	376,2	19 897	18,9	-
Déchets de papèterie et livres (gros de magasins)	115	19 897	5,8	-
Total déchets papiers	491.2	19 897	24.69	24
TOTAL	1 802,3	19 897	90.6	73.5

Les collectes spécifiques

Textile

Le SIRTOM a passé une convention de partenariat avec l'association RELAIS Bourgogne pour la collecte du textile, linge et chaussures usagées. Des points d'apport volontaire sont répartis dans les communes et sur les 5 déchèteries du SIRTOM. Tonnage collecté en 2014 : 81,2 tonnes, soit 4 kg/habitant desservi

DASRI

Cette collecte est arrêtée par le Sirtom du fait de la mise en place d'un Eco-organisme spécifique : DASTRI. Depuis 2014 les DASRI sont directement collectés par les pharmacies référencées du territoire.



1.2 La déchèterie

Cinq déchèteries sont gérées en régie par le SIRTOM dont celle présente sur la CCMMR sur la commune de Trambly.

Les déchets autorisés à la déchèterie de Trambly sont les suivants :

- Huiles moteur
- Piles et accumulateurs
- Autres déchets dangereux
- Métaux
- Papiers carton
- Plastics, textiles, verre
- Encombrants, équipements hors d'usage, DEEE
- Déchets verts bois
- Déchets en mélange tout venant
- Déblais et gravats

Les déchets des professionnels (entreprises et artisans) sont acceptés sous condition tarifaire.

Les déchets refusés sont :

- Déchets amiantés
- Pneumatiques
- DASRI

Quantités collectées :

déchèterie	La Guiche	Salornay	Cluny	Tramayes	Trambly	tonnage	kg/hbt
cartons	10,28	38,42	148,16	53,92	46,80	297,58	14,96
bois	45,25	111,00	357,39	106,92	167,29	787,85	39,60
déchets verts	74,24	172,54	625,26	235,82	146,22	1 254,08	63,03
ferrailles	18,32	38,22	138,72	44,88	67,54	307,68	15,46
DEEE	12,28	28,61	110,68	36,70	37,15	225,42	11,33
DNR	67,60	152,16	536,88	176,14	204,96	1 137,74	57,18
Corp gras alimentaires	1,19	0,06	3,08	0,64	0,37	5,34	0,27
Meubles (Eco mobilier)			13,66			13,66	0,69
Total déchets banals	229,16	541,01	1 933,83	655,02	670,33	4 029,35	202,51
piles	0,29	0,61	1,42	1,03	0,89	4,24	0,21
batteries			8,44			8,44	0,42
Emballages métalliques en mélange	0,00	0,11	0,01	0,04	0,03	0,18	0,01
huiles minérales	1,62	1,62	4,50	1,26	2,16	11,16	0,56
amiante			15,18	11,82		27,00	1,36
lampes et tubes fluo	0,00	0,42	0,52	0,00	0,09	1,03	0,05
peintures, vernis, colles, produits agro-chimiques	0,77	1,70	3,89	1,48	1,60	9,44	0,47
Solvants usées	0,03	0,05	0,04	0,12	0,05	0,29	0,01
autres DDM	0,24	0,35	1,12	0,65	1,23	3,59	0,18
Radiographie	0,11	0,33	0,14	0,50	0,79	1,87	0,09
DDS Eco DDS			0,16			0,16	
DDS Eco DDS	0,82	3,76	10,85	3,35	4,65	23,43	1,18
Total déchets dangereux	3,88	8,95	46,27	20,25	11,49	90,83	4,57
TOTAL hors gravats	233,04	549,96	1 980,10	675,27	681,82	4 120,18	207,08
gravats, déblais, briques...	54,75	219,40	659,55	191,90	228,85	1 354,45	68,07
TOTAL DECHETERIE	287,79	769,36	2 639,65	867,17	910,67	5 474,63	275,15



1.3 La destination des déchets

Collecte hors déchèterie

Type de déchets	Quantité collectée en tonnes	Destination	Commune d'implantation et/ou département
Déchets d'emballages en métaux ferreux	47,8	Centre de Tri Digoïn – Smevom CBA	71- Digoïn
Déchets d'emballages en métaux ferreux	0,9	Centre de Tri QUINSON FONLUPT	01- St Denis les Bourg
Déchets d'emballages en aluminium	2,4	Centre de Tri Digoïn – Smevom CBA	71- Digoïn
Déchets d'emballages en aluminium	0,1	Centre de Tri QUINSON FONLUPT	01- St Denis les Bourg
Déchets d'emballages en verre	1 034,1	Recyclage Verre - SGE Chalon sur Saône	71 - Chalon-sur-Saône
Déchets de papiers et cartons (Gros de magasins)	115	Centre de Tri QUINSON FONLUPT	01- St Denis les Bourg
Déchets d'emballages en papier ou carton	119,7	Centre de Tri Digoïn – Smevom CBA	71- Digoïn
Déchets d'emballages en papier ou carton	2,1	Centre de Tri QUINSON FONLUPT	01- St Denis les Bourg
Déchets d'emballages en carton complexe	22	Centre de Tri Digoïn – Smevom CBA	71- Digoïn
Déchets d'emballages en carton complexe	0,4	Centre de Tri QUINSON FONLUPT	01- St Denis les Bourg
Journaux et magazines	376,2	Centre de Tri QUINSON FONLUPT	01- St Denis les Bourg
Déchets d'emballages en matières plastiques	78,1	Centre de Tri Digoïn – Smevom CBA	71- Digoïn
Déchets d'emballages en matières plastiques	3,2	Centre de Tri Digoïn – Smevom	71- Digoïn

Type de déchets	Quantité collectée en tonnes	Destination	Commune d'implantation et/ou département
		CBA	
Déchets de vêtements en textiles	81,2	Tri de textiles - le Relais Bourgogne	71 - Crissey
Ordures ménagères résiduelles	3 829,3	Cet2 Granges	71 - Granges
Ordures ménagères résiduelles	62,8	Cet 2 Chagny	71- Chagny
Refus de tri papiers	31,4	Cet2 Colombier-Saugnieu - Gravco	69 - Colombier-Saugnieu
Refus de tri emballages	56,5	Cet2 Torcys	71- Torcy
Refus de tri emballages	4,8	Cet2 Colombier-Saugnieu - Gravco	69 - Colombier-Saugnieu



Collecte en déchèterie

Type de déchets	Quantité collectée en tonnes	Destination	Commune d'implantation et/ou département
Solvants usés	4	Plateforme de regroupement déchets dangereux – EDIB	21- Longvic
Huiles usées	11,2	Plateforme de regroupement déchets dangereux – EDIB	21- Longvic
Déchets de produits agro-chimiques	0,3	Plateforme de regroupement déchets dangereux – EDIB	21- Longvic
Déchets de peintures, vernis, encres et colles	9,4	Plateforme de regroupement déchets dangereux – EDIB	21- Longvic
Petits déchets chimiques en mélange	1,9	Plateforme de regroupement déchets dangereux – EDIB	21- Longvic
Déchets dangereux spécifiques – ECODDS	23,4	Plateforme de regroupement déchets dangereux – EDIB	21- Longvic
Déchets de métaux ferreux	307,7	GENESTIER	Dept 71
Déchets d'emballages métalliques en mélange	0,2	Plateforme de regroupement déchets dangereux – EDIB	21- Longvic
Déchets de papiers et cartons	297,6	Centre de Tri Mâcon	71 - Mâcon
Déchets de bois	787,8	Tri de déchets banals et dangereux - Epur Centre Est - Mâcon	71 - Mâcon
Equipements électriques et électroniques hors d'usage	225,4	Tri, regroupement ou démontage – Purfer	71 – Chalon-Sur-Saône
Encombrants ménagers divers	1 137,7	Cet2 Granges	71 - Granges
Meubles – ECO MOBILIER	13,7	Tri de déchets banals et dangereux - Epur Centre Est - Mâcon	71 - Mâcon
Piles électriques usagées	4,2	Valorisation matière SCRELEC	
Tubes fluorescents	1	Recyclage – RECYLUM	75- Paris
Corps gras	5,4	Plateforme de regroupement déchets dangereux – EDIB	21- Longvic
Déchets verts	1 254,1	Plate-forme de Compostage Mâcon - Awt	71 - Mâcon
Déchets de béton, briques	1 354,4	CARME – Laizé	Dept 71
Batteries	8,4	GENESTIER	Dept 71
Radiographie	0,2	Association AMI	Dept 71
Déchets amiantés	27	Cet2 Torcy (sita) - Sita Centre Est - Torcy	71 - Torcy



1.4 Valorisation des déchets

	Valorisation matière	Valorisation biologique	Valorisation énergétique	stockage	TOTAL	kg/hab	%
collecte OMR				3 892,15	3 892,15	195,61	
CS matériaux secs	1 802,30			92,76	1 895,06	95,24	
CS Biodéchets					0,00	0,00	
CS spécifiques	81,23		0,00		81,23	4,08	
TOTAL collectes hors apport en déchèterie	1 883,53	0,00	0,00	3 984,91	5 868,44	294,94	58,75%
Déchets déchèteries	1 662,56	1 254,08	38,80	1 164,74	4 120,18	207,08	41,25%
TOTAL collectes	3 546,09	1 254,08	38,80	5 149,65	9 988,62	502,02	100,00 %
kg/hab	178,22	63,03	1,95	258,82	502,02		
%	35,50%	12,56%	0,39%	51,56%	100,00%		

1.5 Les coûts

Année 2014	Flux des déchets							Total	Coûts 2013
	Ordures ménagères résiduelles	VERRE	EMB.	PAPIERS	Déchets des déchetteries hors REP	Déchets couverts par REP	Gestion du passif		
Montants en € HT / habitant									
Coût complet	48,99	2,06	27,86	7,02	35,86		0,57	122,37	121.53
Coût technique	48,84	0,56	25,80	5,47	31,66		0,57	112,89	107.38
Coût partagé	48,59	0,13	14,15	4,77	31,66	-1.44	0,57	98,43	95.40
Coût aidé HT	46,33	0,03	12,87	4,45	30,01	-1.44	0,57	92,82	87.82
Coût imputé	40,94	1,72	23,28	5,87	30,37		0,48	102,66	100.79
Année 2014	Flux des déchets							Total	Coûts 2013
Montants en € HT / tonnes	Ordures ménagères résiduelles	VERRE	EMB.	PAPIERS	Déchets des déchetteries hors REP	Déchets couverts par REP	Gestion du passif		
Coût complet	250,43	39,66	1637,40	267,18	184,98		1.14	243,74	231.90
Coût technique	249,68	10,73	1515,96	208,04	163,31			224,87	207.92
Coût partagé	248,39	2,47	831,76	181,63	163,31	-920.26		196,07	184.72
Coût aidé HT	236,84	0,64	756,26	169,31	154,78	-920.26		184,88	170.03
Coût imputé	209,29	33,15	1368,42	223,29	156,66			204,50	195.15

- * **Coût complet** : totalité des charges hors TVA ;
- * **Coût technique** : coût complet moins les produits à caractère industriel (ventes de matériaux, d'énergie...);
- * **Coût partagé** : coût technique moins les soutiens apportés par les sociétés agréées (OCAD3E et Eco-Emballages) ;