

Plan 2/3 : Destinations et sous-destinations
Commune de Saint-Point

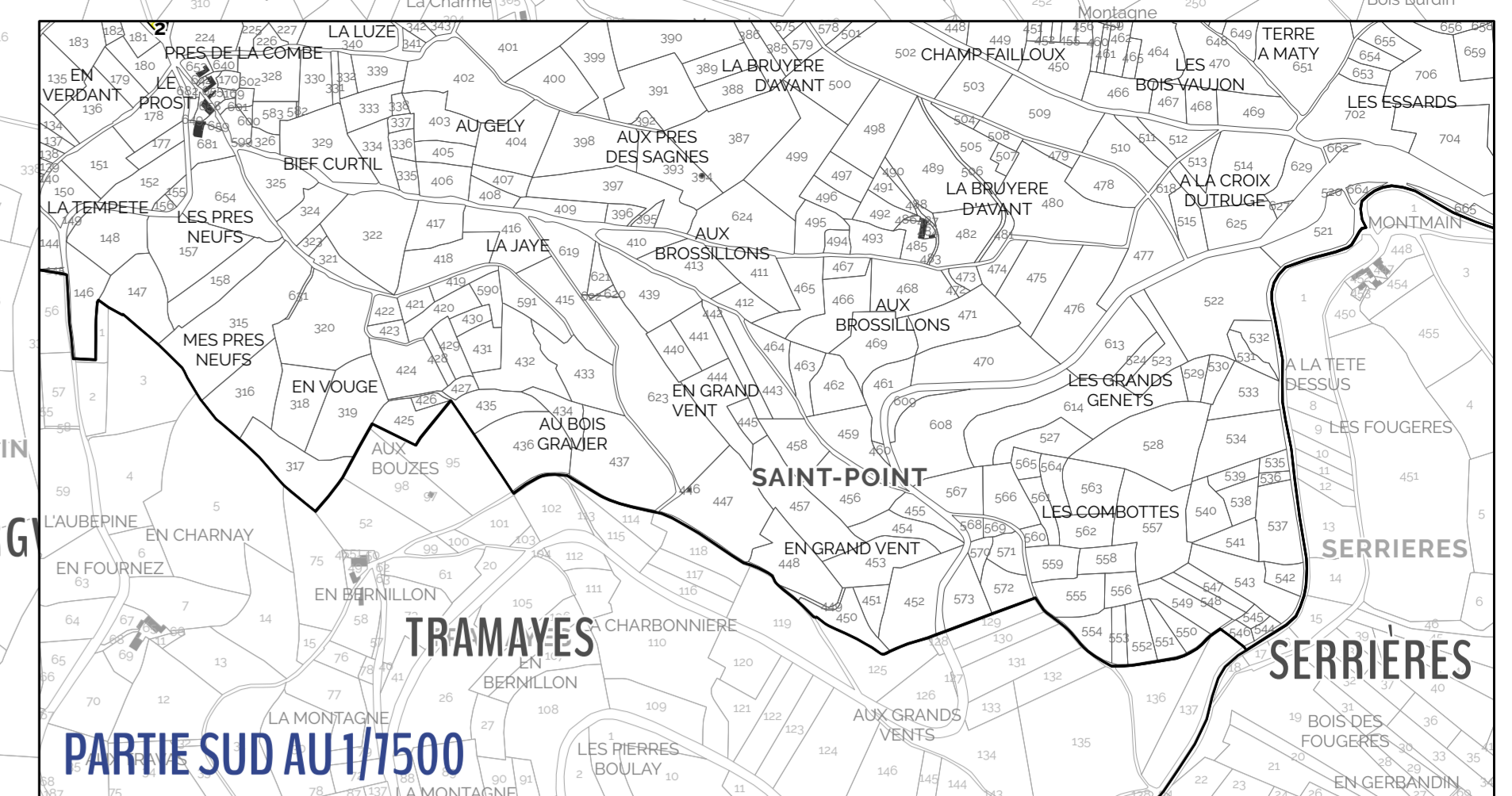
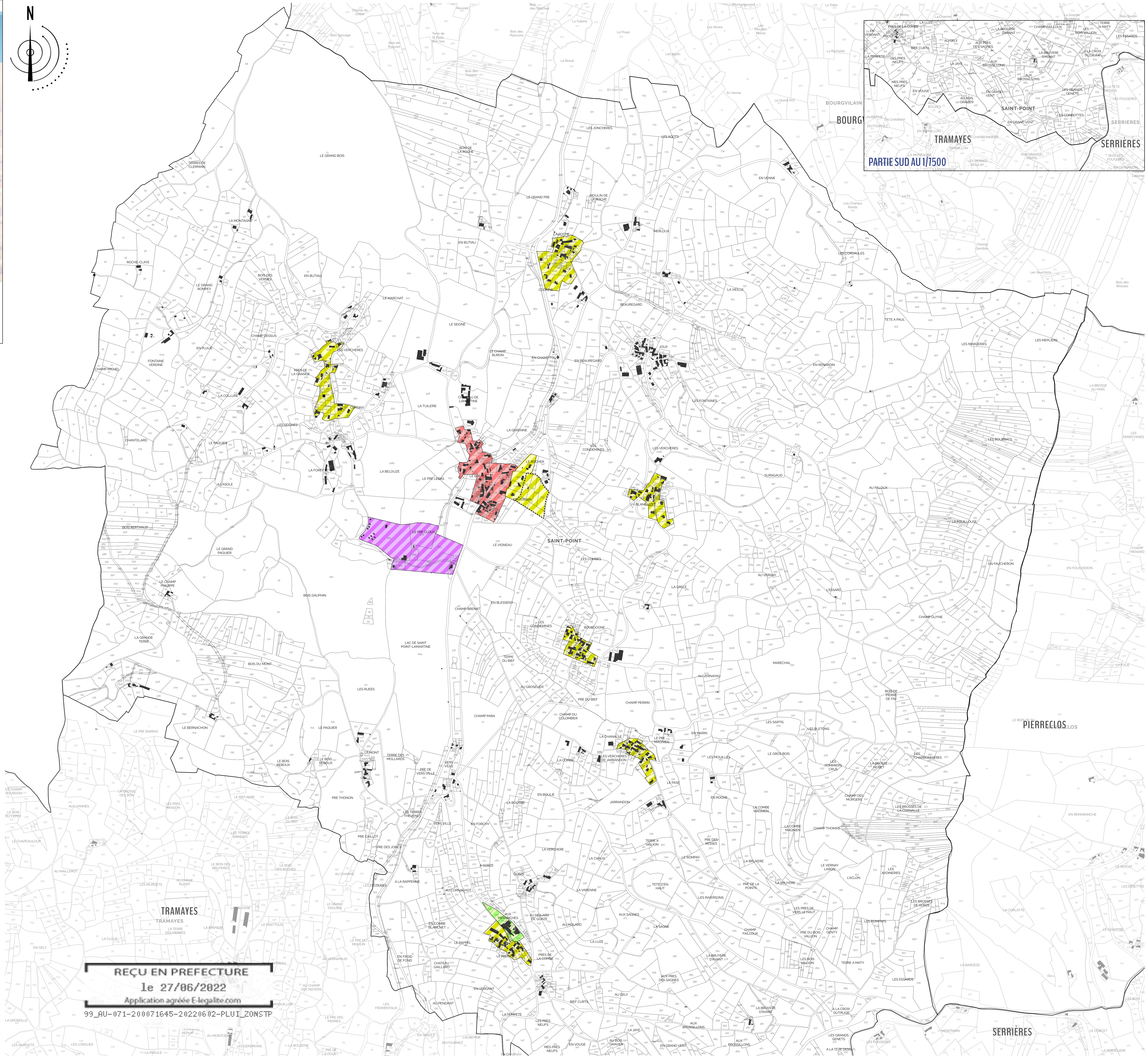
Échelle	Procédure	Cadastre	Arrêt	Approbation	Rendu exécutoire
1 : 5000	Elaboration	PCI Vecteur m.a.j 03/12/2019			

Destinations et sous-destinations

- Secteur multifonctionnel
- Secteur à dominante résidentielle
- Secteur à dominante d'équipements d'intérêt collectif
- Secteur à dominante économique
- Secteur à dominante touristique

Autres éléments

- Repérage des Orientations d'aménagement et de Programmation
- Nouvelles constructions



REÇU EN PREFECTURE
1e 27/06/2022
 Application agréée E-legalite.com
 99_AU-071-200071645-20220602-PLUI_ZONSTP