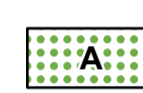
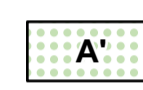






Plan 3/3 : Volumétries, implantations et traitement paysager et environnemental

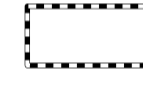

Commune de Bourgvilain

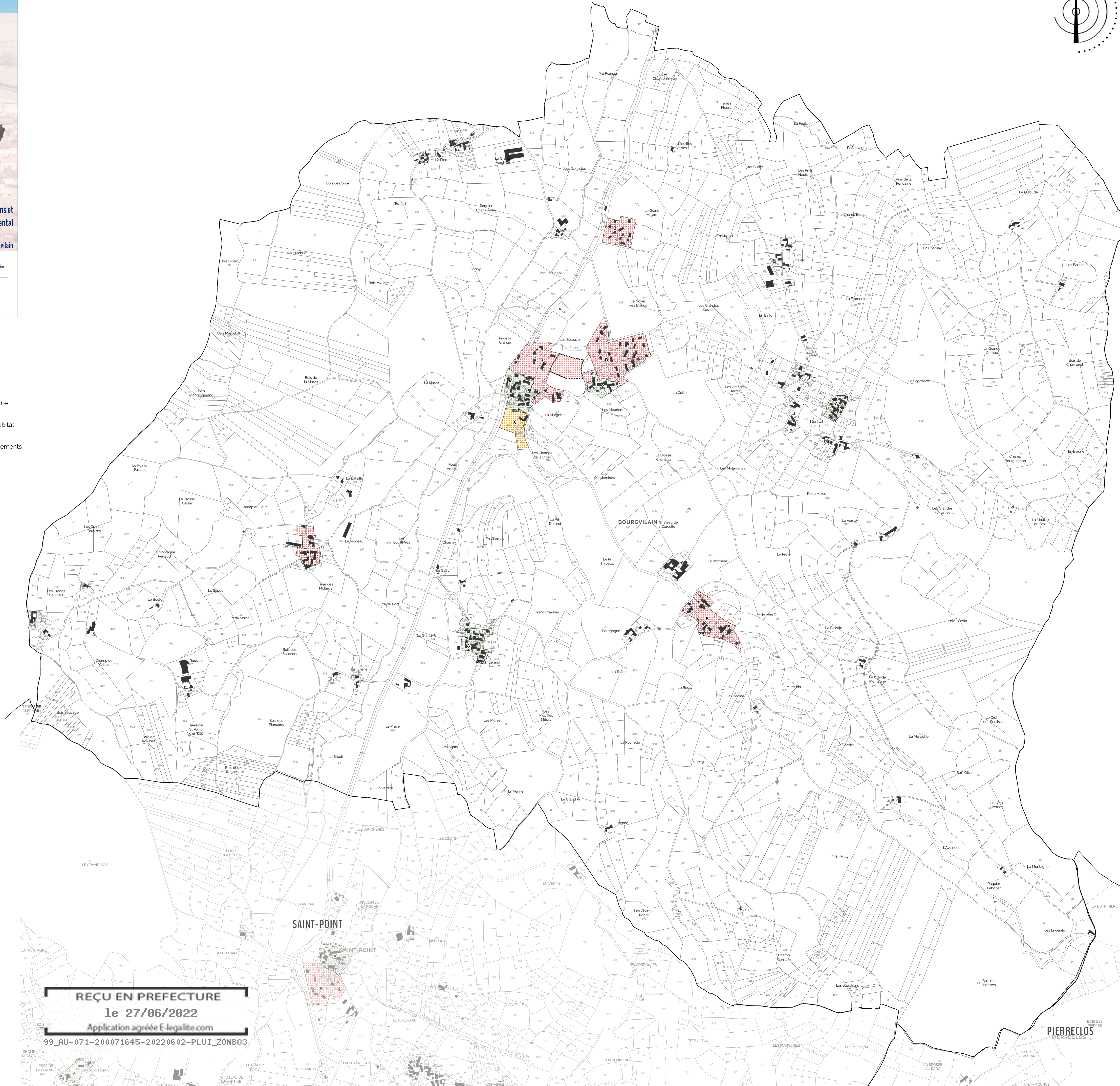
Échelle	Procédure	Cadastre	Arrêt	Approbation	Rendu numérique
1 : 5000	Elaboration	PCI Vecteur m.a.j 03/12/2019			le

**Volumétries, implantations et traitement paysager et environnemental**

-  Secteur de prescriptions spécifiques dans le respect des formes urbaines historiques dominantes des centres bourgs
-  Secteur de prescriptions spécifiques dans le respect des formes urbaines historiques dominantes des hameaux
-  Secteur de prescriptions spécifiques aux formes urbaines à dominante pavillonnaire et d'habitat intermédiaire « bas »
-  Secteur de prescriptions spécifiques aux formes urbaines mixte d'habitat individualisé, intermédiaire et petit collectif
-  Secteur de prescriptions spécifiques aux grands ensembles d'équipements et/ou d'accueil et d'activités touristiques
-  Secteur de prescriptions spécifiques aux activités économiques

**Autres éléments**

-  Repérage des Orientations d'aménagement et de Programmation
-  Nouvelles constructions



**REÇU EN PREFECTURE**  
**le 27/06/2022**  
 Application agréée E-legalite.com  
 93\_AU-071-200071645-20220602-PLUI\_ZONB03