



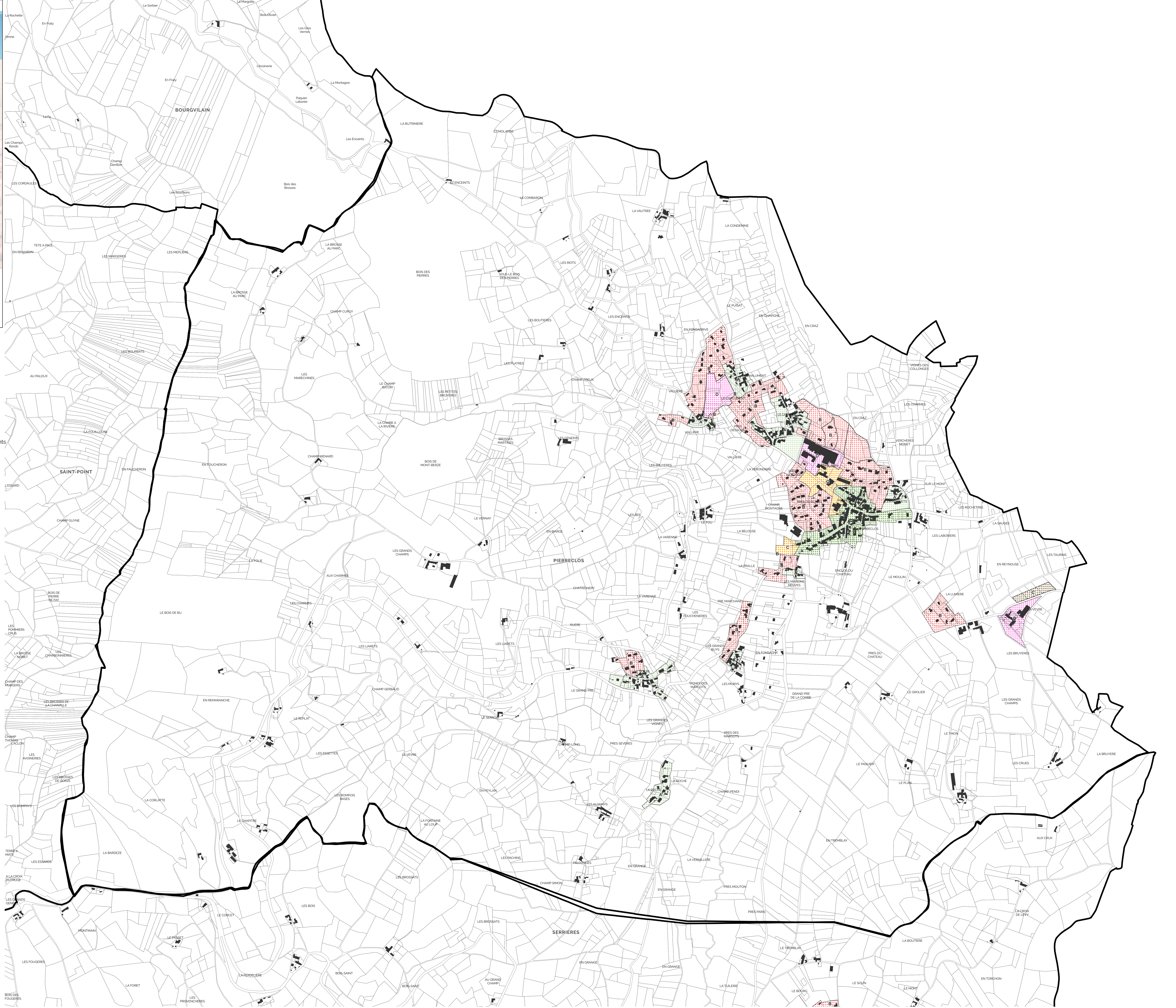
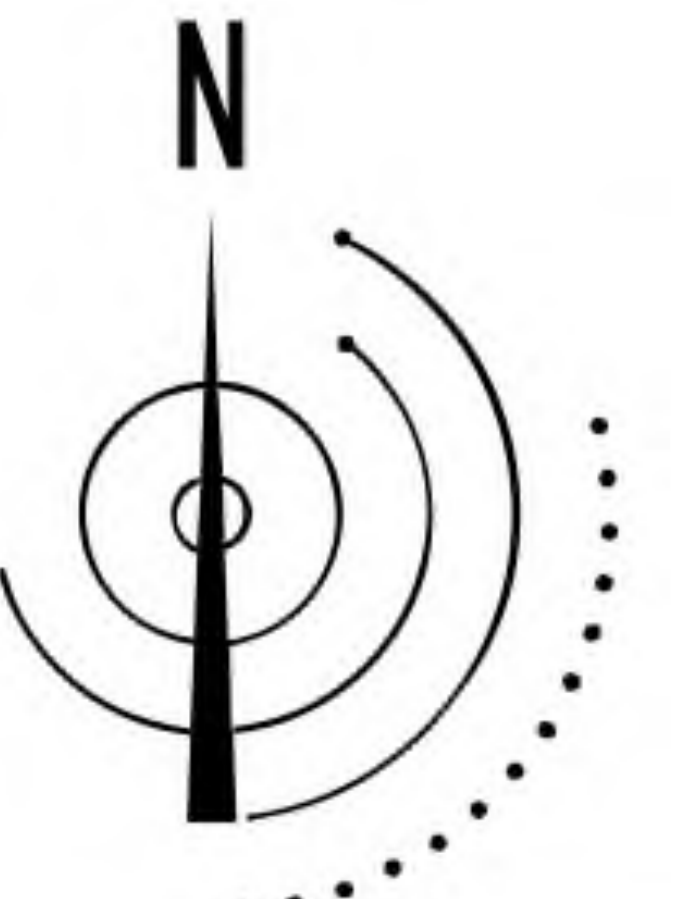
Plan 3/3 : Volumétries, implantations et traitement paysager et environnemental

Commune de PIERRECLOS

Échelle	Procédure	Cadastre	Améli	Approbation	Rendu exécutoire
1:5 000	Modification n°3	PCI Vecteur m.a.j 24/02/2025			

- Volumétries, implantations et traitement paysager et environnemental**
- Secteur de prescriptions spécifiques dans le respect des formes urbaines historiques dominantes des centres bourgs
 - Secteur de prescriptions spécifiques dans le respect des formes urbaines historiques dominantes des hameaux
 - Secteur de prescriptions spécifiques aux formes urbaines à dominante pavillonnaire et d'habitat intermédiaire « bas »
 - Secteur de prescriptions spécifiques aux formes urbaines mixte d'habitat individualisé, intermédiaire et petit collectif
 - Secteur de prescriptions spécifiques aux grands ensembles d'équipements et/ou d'accueil et d'activités touristiques
 - Secteur de prescriptions spécifiques aux activités économiques

- Autres éléments**
- Repérage des Orientations d'aménagement et de Programmation
 - Nouvelles constructions





Plan 3/3: Volumétries, implantations et traitement paysager et environnemental

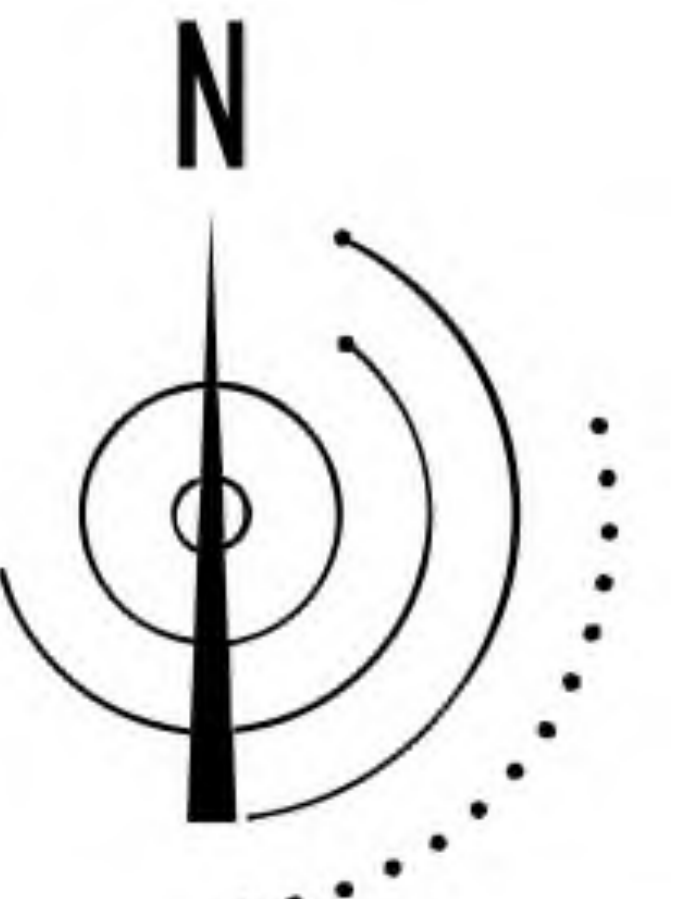
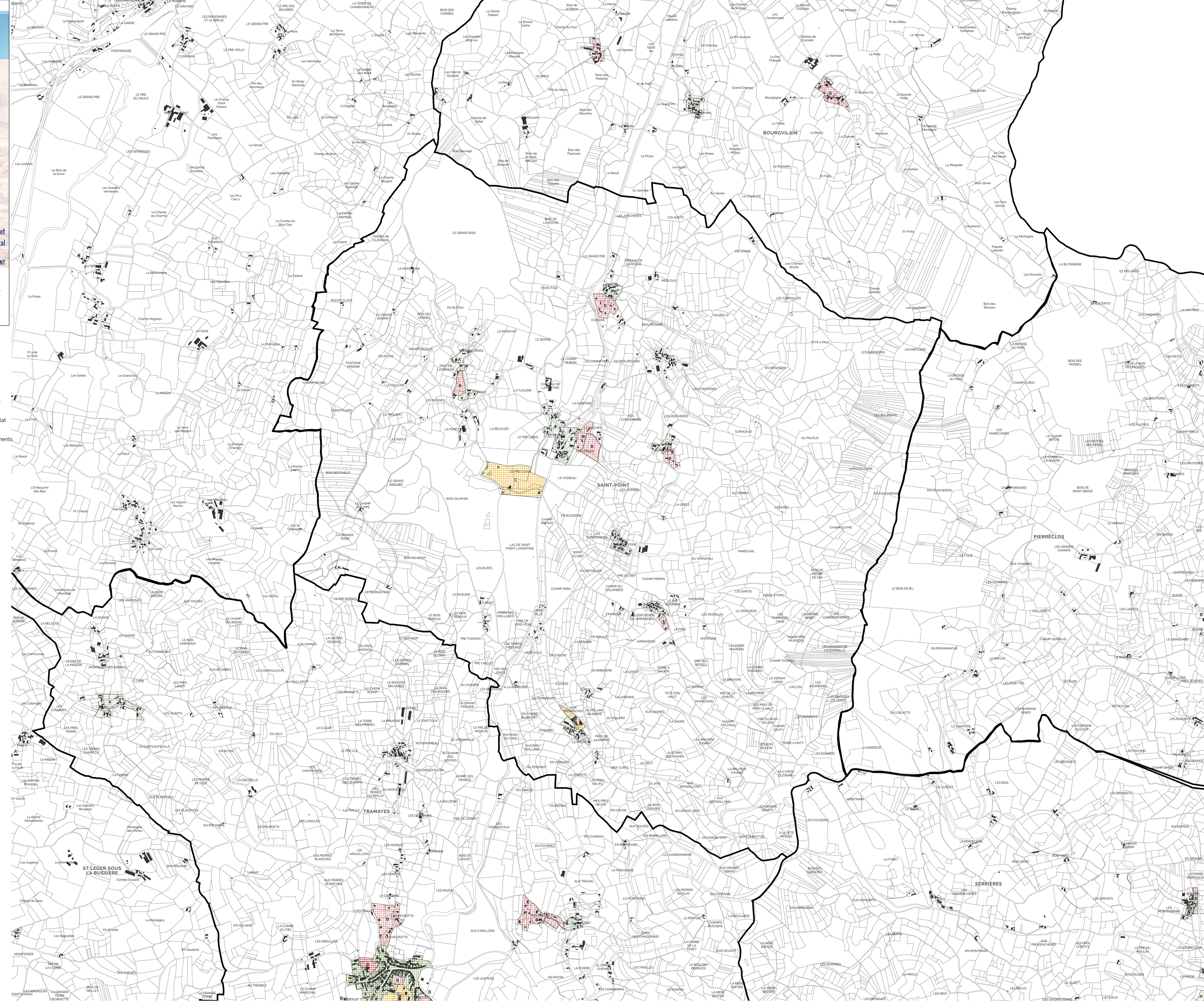
Commune de SAINT-POINT

Echelle	Procédure	Cadastre	Améli	Approbation	Rendu exécutoire
1:7 500	Modification n°3	PCI Vecteur m.a.j 24/02/2025			

Volumétries, implantations et traitement paysager et environnemental

- Secteur de prescriptions spécifiques dans le respect des formes urbaines historiques dominantes des centres bourgs
- Secteur de prescriptions spécifiques dans le respect des formes urbaines historiques dominantes des hameaux
- Secteur de prescriptions spécifiques aux formes urbaines à dominante pavillonnaire et d'habitat intermédiaire « bas »
- Secteur de prescriptions spécifiques aux formes urbaines mixte d'habitat individualisé, intermédiaire et petit collectif
- Secteur de prescriptions spécifiques aux grands ensembles d'équipements et/ou d'accueil et d'activités touristiques
- Secteur de prescriptions spécifiques aux activités économiques

- Autres éléments**
- Repérage des Orientations d'aménagement et de Programmation
 - Nouvelles constructions





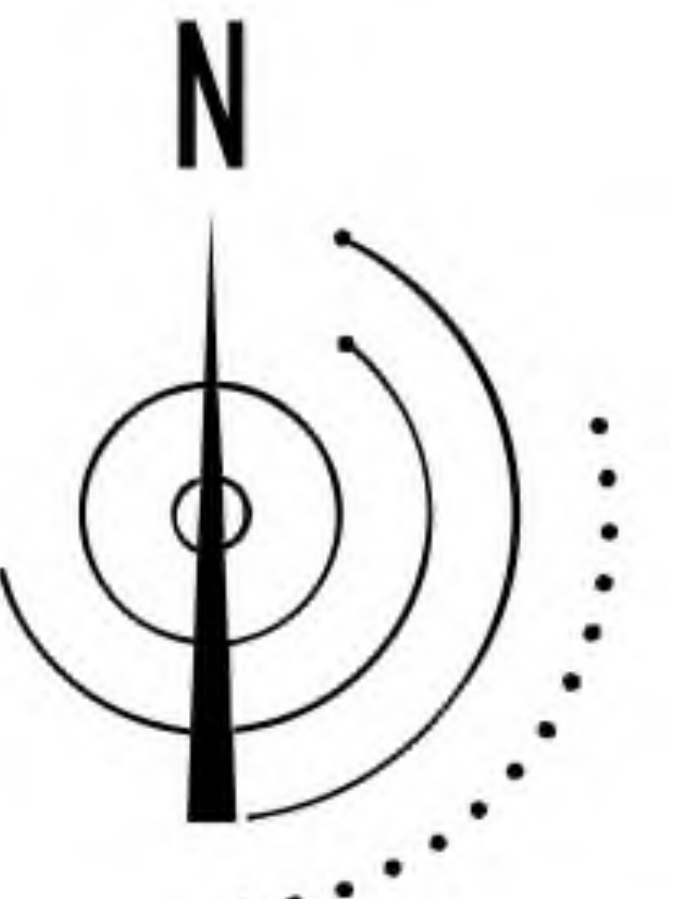
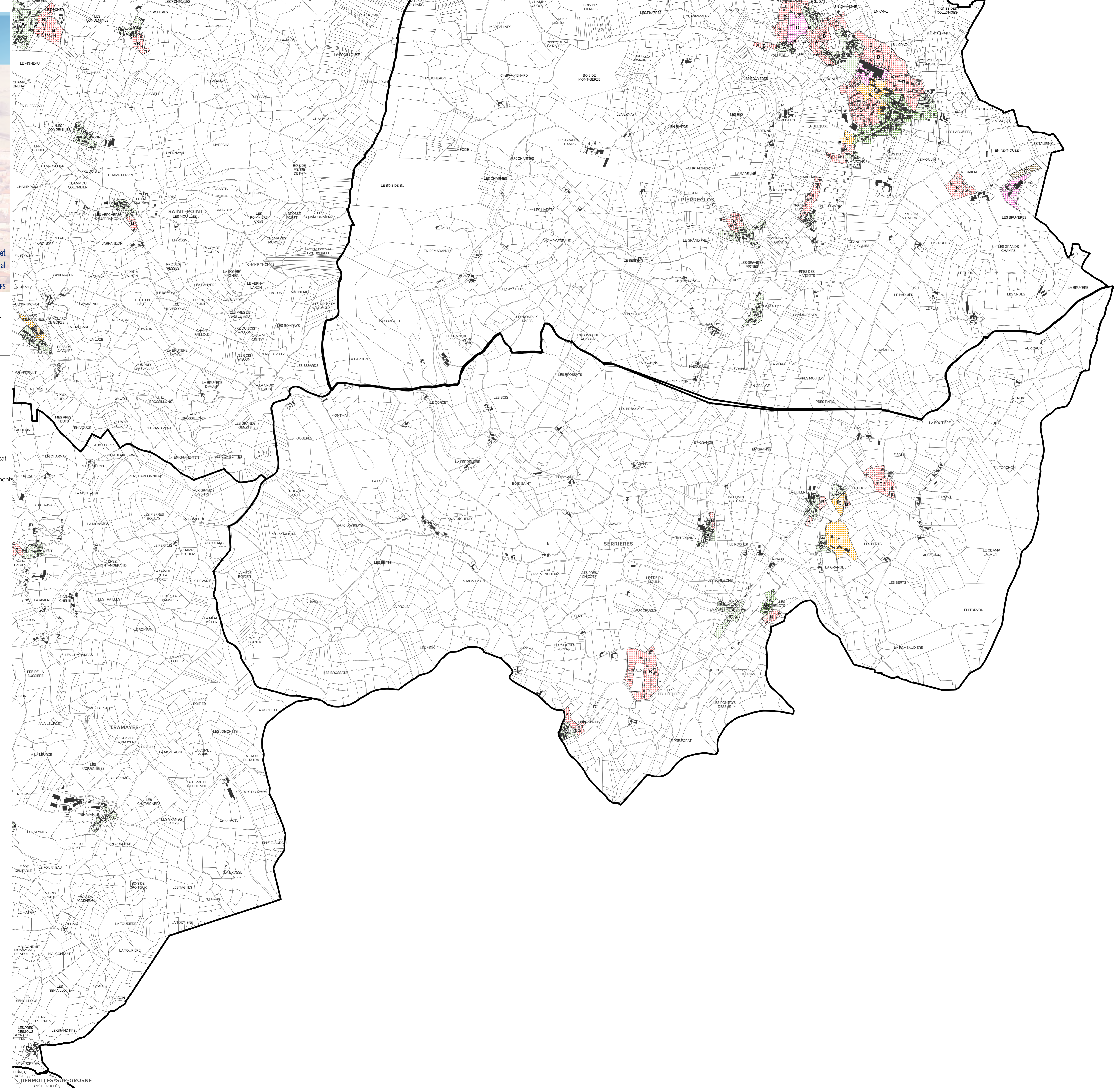
Plan 3/3 : Volumétries, implantations et traitement paysager et environnemental

Commune de SERRIERES

Echelle	Procédure	Cadastre	Amit	Approbation	Rendu exécutoire
1:7 500	Modification n°3	PCI Vecteur m.a.j 24/02/2025			

- Volumétries, implantations et traitement paysager et environnemental**
- Secteur de prescriptions spécifiques dans le respect des formes urbaines historiques dominantes des centres bourgs
 - Secteur de prescriptions spécifiques dans le respect des formes urbaines historiques dominantes des hameaux
 - Secteur de prescriptions spécifiques aux formes urbaines à dominante pavillonnaire et d'habitat intermédiaire « bas »
 - Secteur de prescriptions spécifiques aux formes urbaines mixte d'habitat individualisé, intermédiaire et petit collectif
 - Secteur de prescriptions spécifiques aux grands ensembles d'équipements et/ou d'accueil et d'activités touristiques
 - Secteur de prescriptions spécifiques aux activités économiques

- Autres éléments**
- Repérage des Orientations d'aménagement et de Programmation
 - Nouvelles constructions











Plan 3/3 : Volumétries, implantations et traitement paysager et environnemental

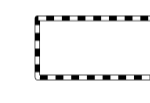

Commune de ST LEGER SOUS LA BUSSIERE

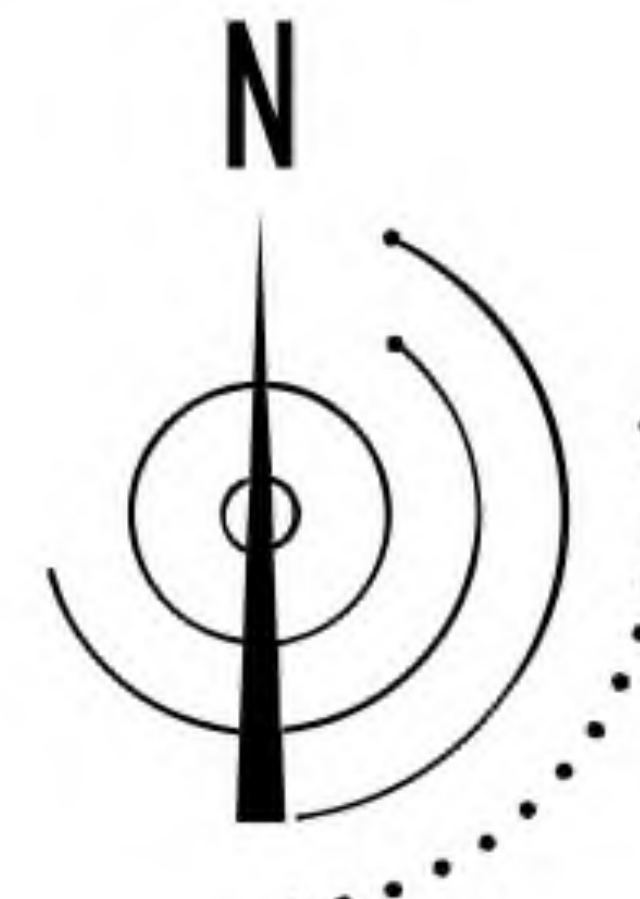
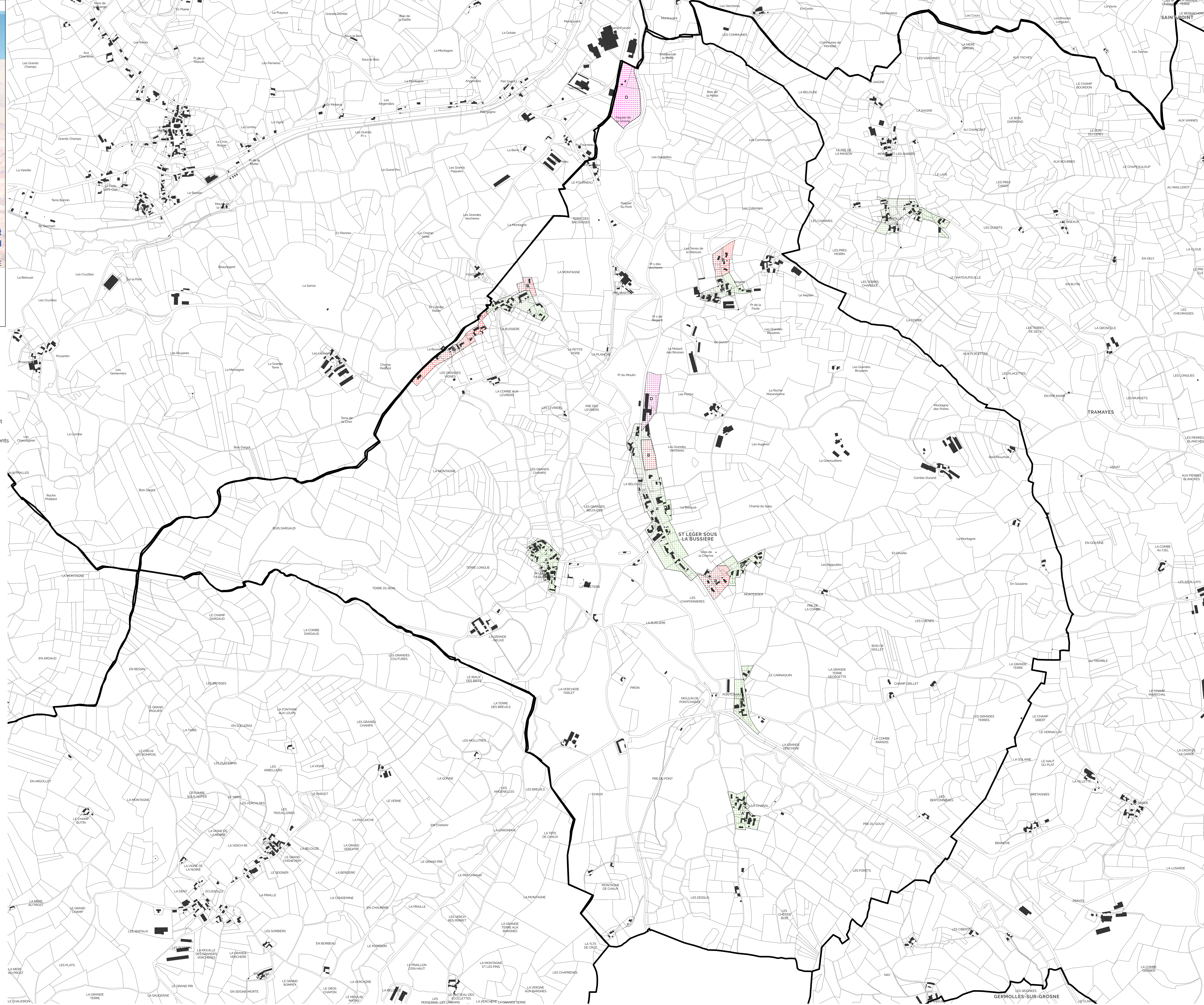
Echelle	Procédure	Cadastre	Arrêt	Approbation	Rendu exécutoire
1:5 000	Modification n°3	PCI Vecteur m.a.j 24/02/2025			

Volumétries, implantations et traitement paysager et environnemental

-  Secteur de prescriptions spécifiques dans le respect des formes urbaines historiques dominantes des centres bourgs
-  Secteur de prescriptions spécifiques dans le respect des formes urbaines historiques dominantes des hameaux
-  Secteur de prescriptions spécifiques aux formes urbaines à dominante pavillonnaire et d'habitat intermédiaire « bas »
-  Secteur de prescriptions spécifiques aux formes urbaines mixte d'habitat individualisé, intermédiaire et petit collectif
-  Secteur de prescriptions spécifiques aux grands ensembles d'équipements et/ou d'accueil et d'activités touristiques
-  Secteur de prescriptions spécifiques aux activités économiques

Autres éléments

-  Repérage des Orientations d'aménagement et de Programmation
-  Nouvelles constructions





Plan 3/3: Volumétries, implantations et traitement paysager et environnemental

Commune de TRAMAYES

Echelle	Procédure	Cadastre	Amit	Approbation	Rendu exécutoire
1:7 500	Modification n°3	PCI Vecteur m.a.j 24/02/2025			

Volumétries, implantations et traitement paysager et environnemental

- Secteur de prescriptions spécifiques dans le respect des formes urbaines historiques dominantes des centres bourgs
- Secteur de prescriptions spécifiques dans le respect des formes urbaines historiques dominantes des hameaux
- Secteur de prescriptions spécifiques aux formes urbaines à dominante pavillonnaire et d'habitat intermédiaire « bas »
- Secteur de prescriptions spécifiques aux formes urbaines mixte d'habitat individualisé, intermédiaire et petit collectif
- Secteur de prescriptions spécifiques aux grands ensembles d'équipements et/ou d'accueil et d'activités touristiques
- Secteur de prescriptions spécifiques aux activités économiques

Autres éléments

- Repérage des Orientations d'aménagement et de Programmation
- Nouvelles constructions

