

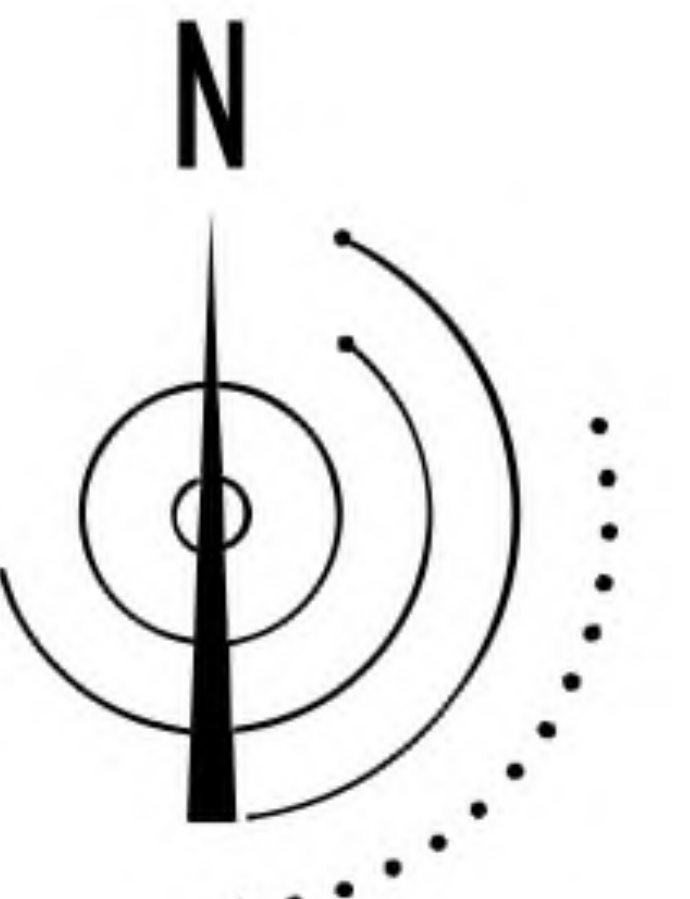


Plan Z/3 : Destinations et sous-destinations  
Commune de BOURGVILAIN

Échelle	Procédure	Cadastre	Améli	Approbation	Rendu exécutoire
1:5 000	Modification n°3	PCI Vecteur m.a.j 24/02/2020			

- Destinations et sous-destinations**
- 1 Secteur multifonctionnel
  - 2 Secteur à dominante résidentielle
  - 3 Secteur à dominante d'équipements d'intérêt collectif (avec secteur 3.4)
  - 4 Secteur à dominante économique
  - 5 Secteur à dominante touristique

- Autres éléments**
- Repérage des Orientations d'aménagement et de Programmation
  - Nouvelles constructions





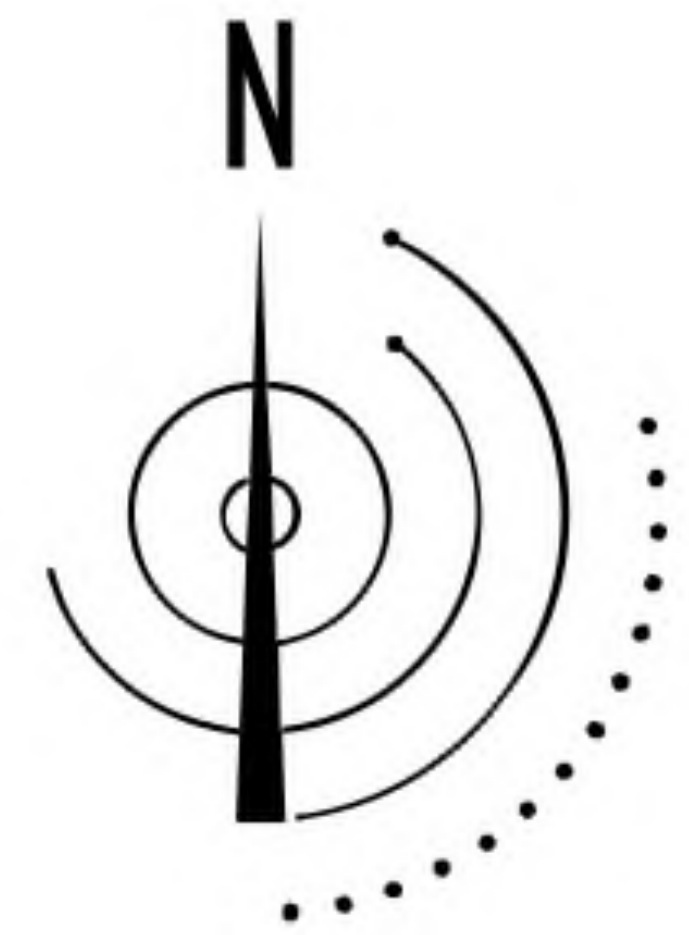
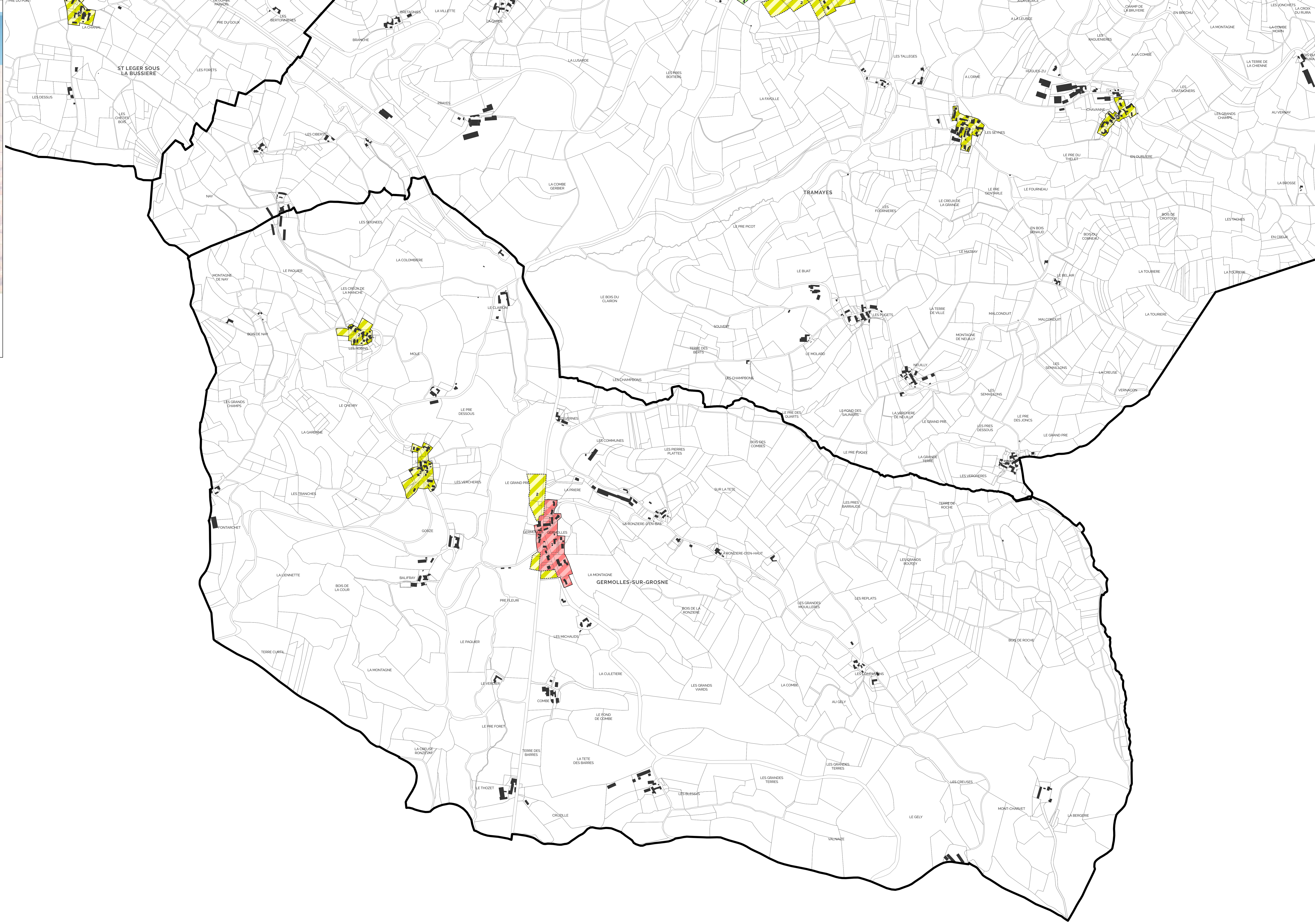
Plan 2/3 : Destinations et sous-destinations

Commune de GERMOLLES-SUR-GROSNE

	Échelle	Procédure	Cadastre	Améli	Approbation	Rendu exécutoire
	1:5 000	Modification n°3	PCI Vecteur m.a.j 24/02/2020			

- Destinations et sous-destinations**
- Secteur multifonctionnel
  - Secteur à dominante résidentielle
  - Secteur à dominante d'équipements d'intérêt collectif (avec secteur 3.1)
  - Secteur à dominante économique
  - Secteur à dominante touristique

- Autres éléments**
- Repérage des Orientations d'aménagement et de Programmation
  - Nouvelles constructions

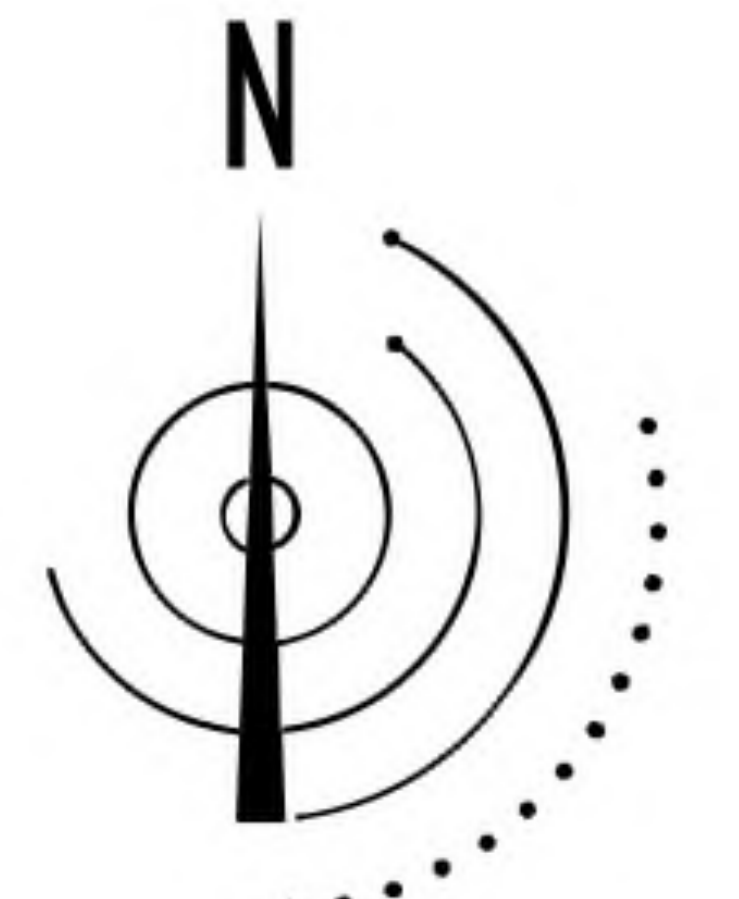
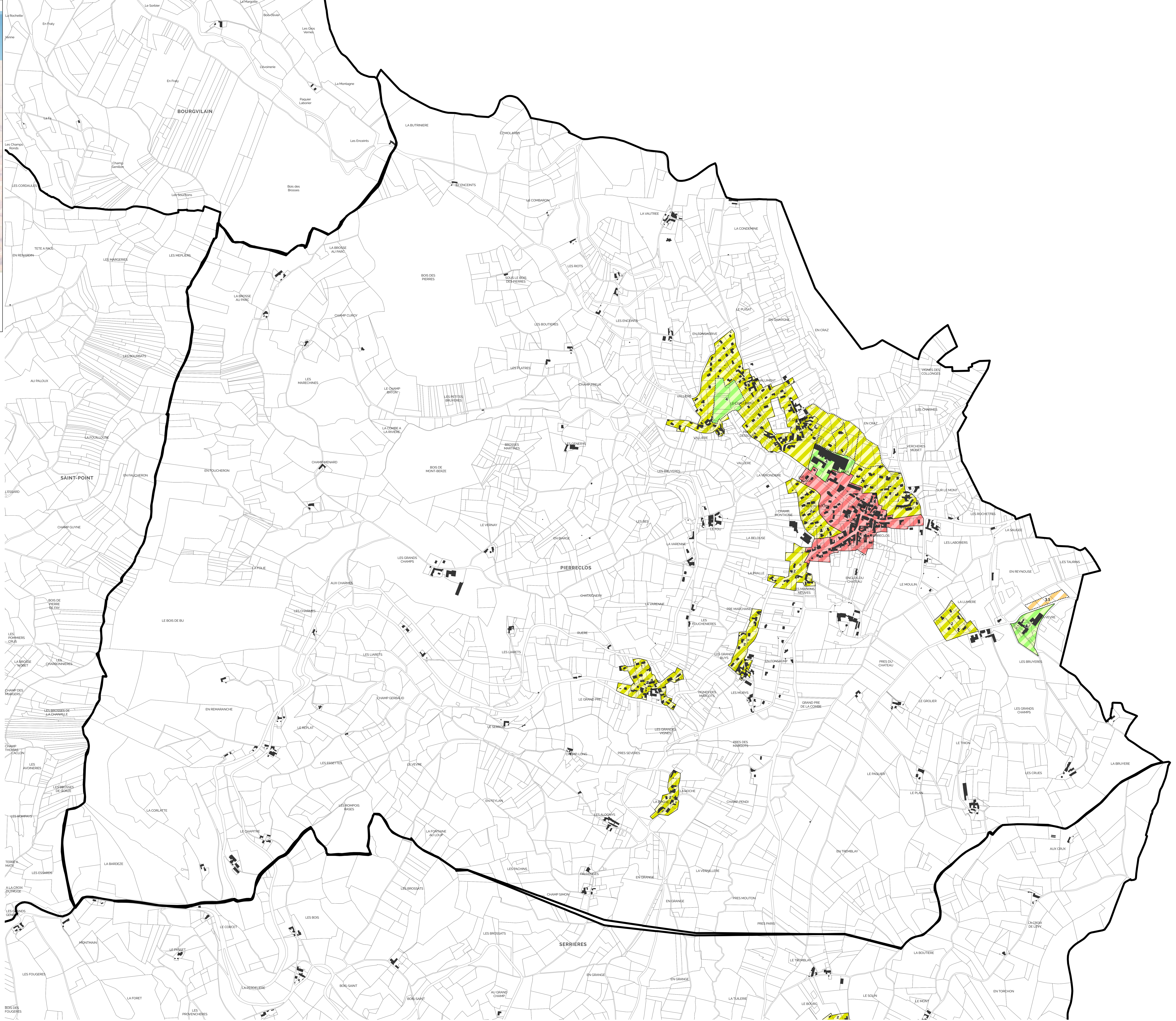




Plan Z/3 : Destinations et sous-destinations  
Commune de PIERRECLOS

Échelle	Procédure	Cadastre	Année	Approbation	Rendu exécutoire
1:5 000	Modification n°3	PCI Vecteur m.a.j 24/02/2020			

- Destinations et sous-destinations**
- 1 Secteur multifonctionnel
  - 2 Secteur à dominante résidentielle
  - 3 Secteur à dominante d'équipements d'intérêt collectif (avec secteur 3.1)
  - 4 Secteur à dominante économique
  - 5 Secteur à dominante touristique
- Autres éléments**
- Repérage des Orientations d'aménagement et de Programmation
  - Nouvelles constructions



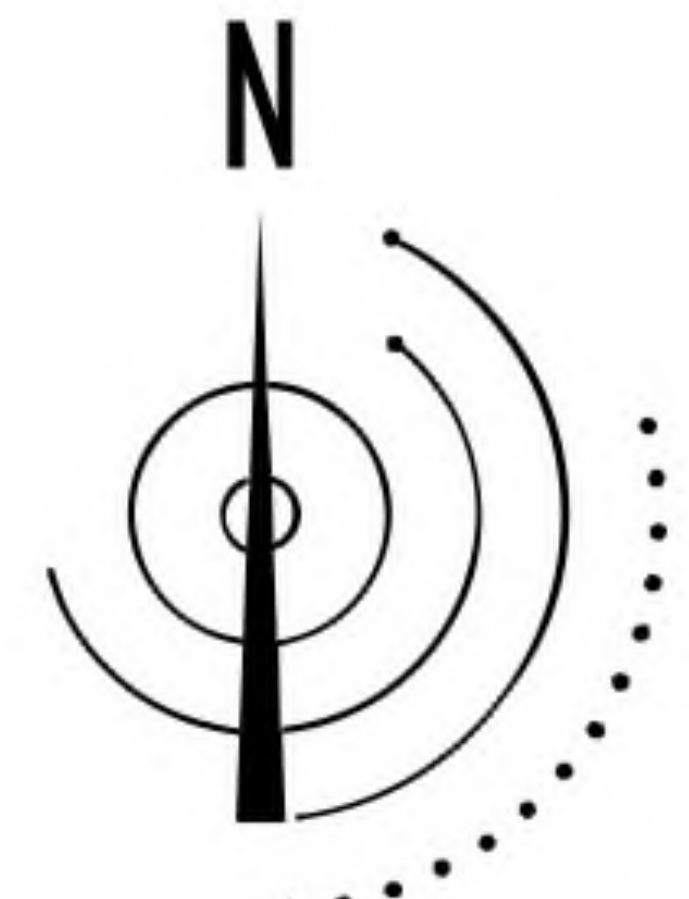
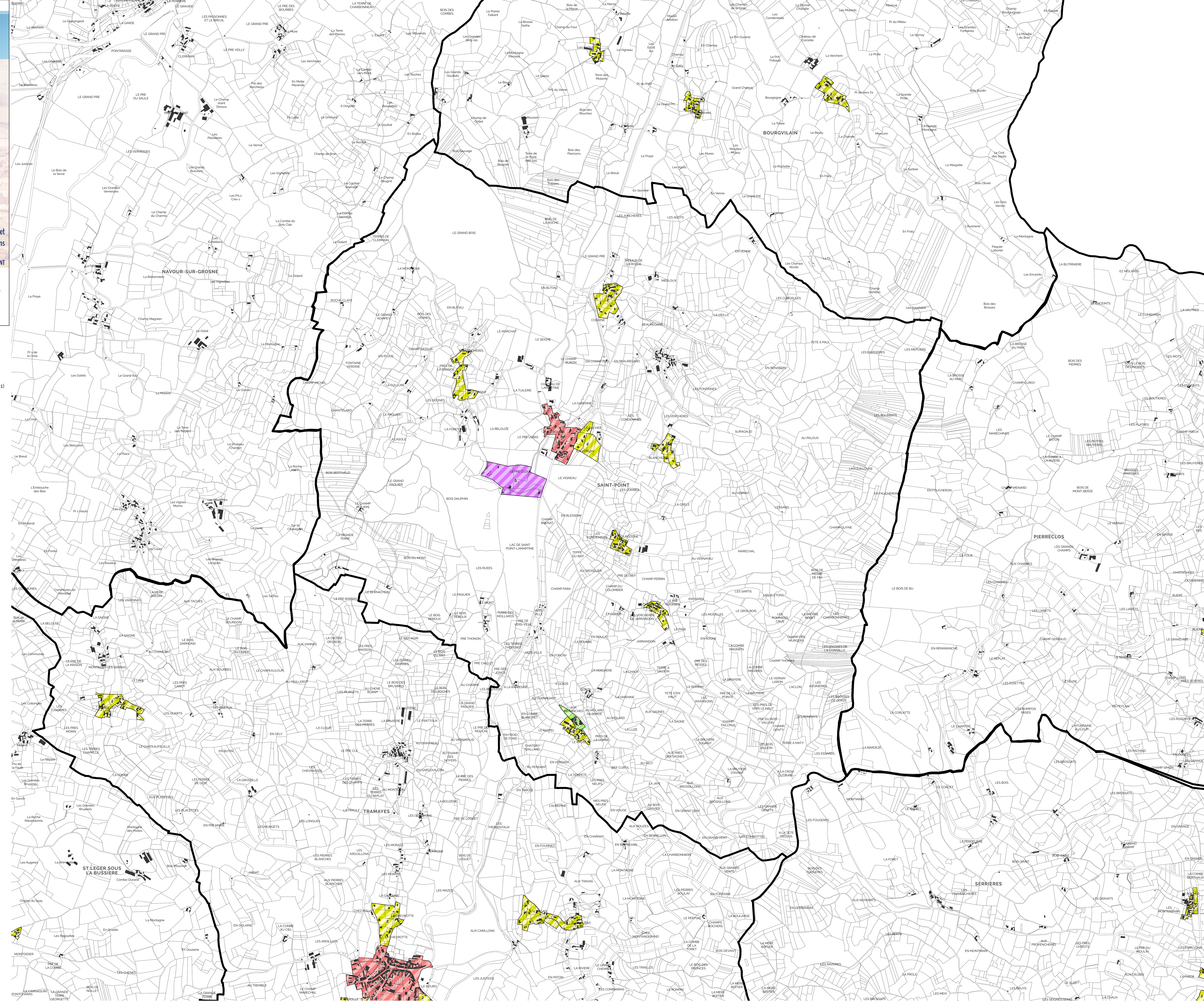


Plan 2/3 : Destinations et sous-destinations  
Commune de SAINT-POINT

Échelle	Procédure	Cadastre	Anté	Approbation	Rendu exécutoire
1:7 500	Modification n°3	PCI Vecteur m.a.j 24/02/2025			

- Destinations et sous-destinations**
- Secteur multifonctionnel
  - Secteur à dominante résidentielle
  - Secteur à dominante d'équipements d'intérêt collectif (avec secteur 3)
  - Secteur à dominante économique
  - Secteur à dominante touristique

- Autres éléments**
- Repérage des Orientations d'aménagement et de Programmation
  - Nouvelles constructions





Plan Z/3 : Destinations et sous-destinations

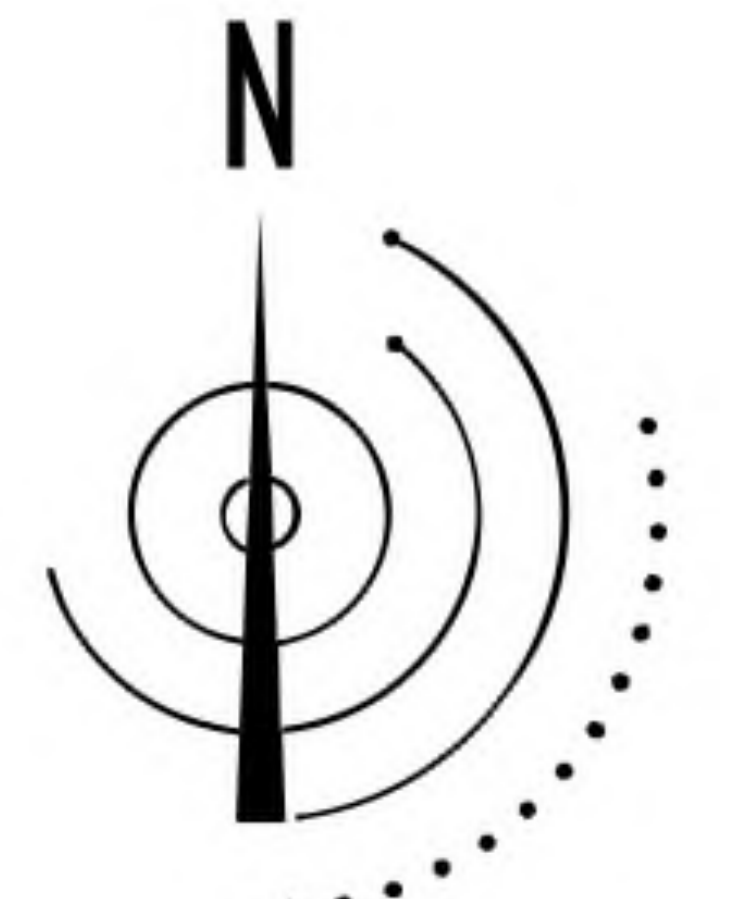
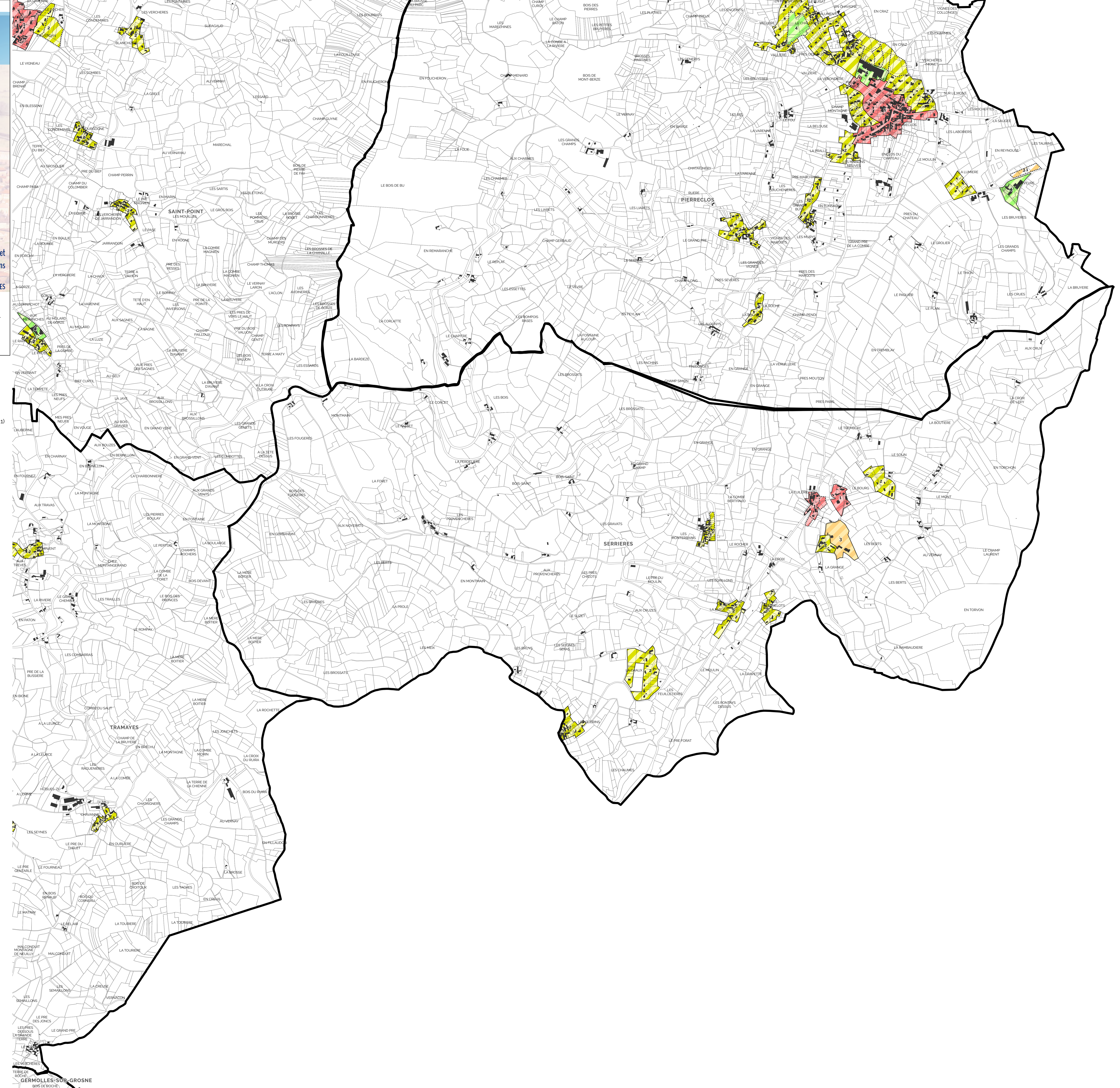
Commune de SERRIERES

Echelle	Procédure	Cadastre	Ampl	Approbation	Rendu exécutoire
1:7 500	Modification n°3	PCI Vecteur m.a.j 24/02/2025			



- Destinations et sous-destinations**
- Secteur multifonctionnel
  - Secteur à dominante résidentielle
  - Secteur à dominante d'équipements d'intérêt collectif (avec secteur 3)
  - Secteur à dominante économique
  - Secteur à dominante touristique

- Autres éléments**
- Repérage des Orientations d'aménagement et de Programmation
  - Nouvelles constructions



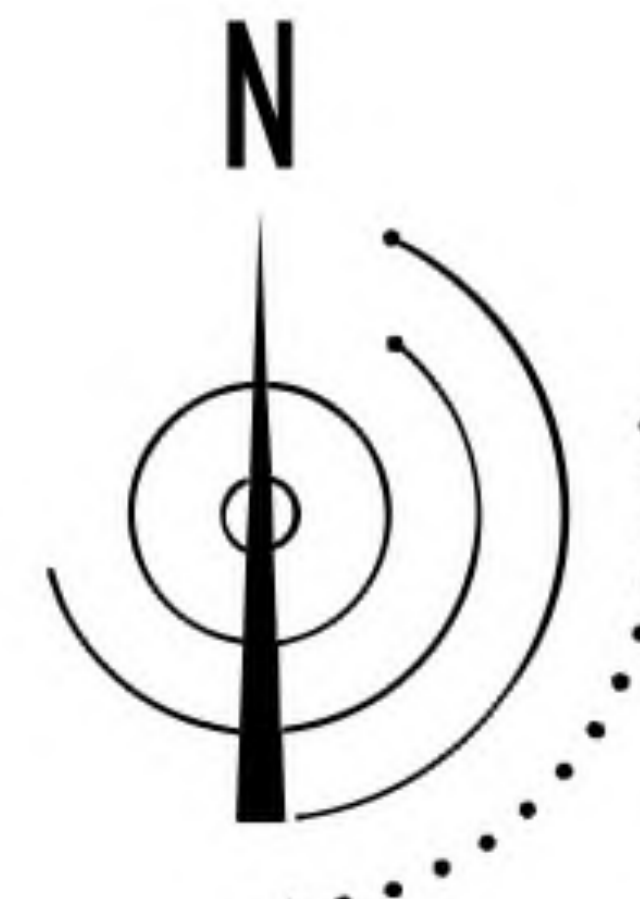
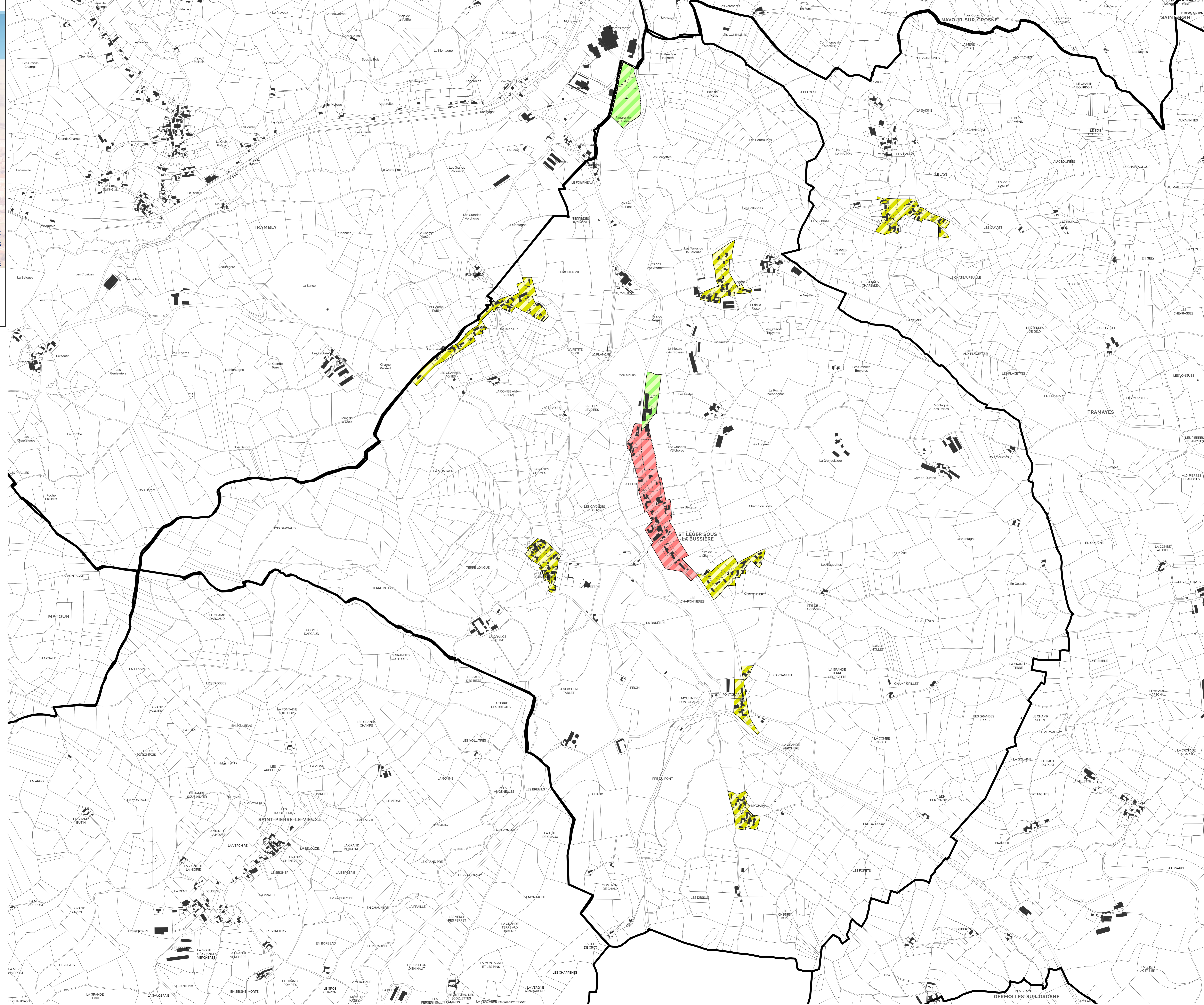


Plan 2/3 : Destinations et sous-destinations

Commune de ST LEGER SOUS LA BUSSIÈRE

Échelle	Procédure	Cadastre	Améli	Approbation	Rendu exécutoire
1:5 000	Modification n°3	PCI Vecteur m.a.j 24/02/2025			

- Destinations et sous-destinations**
- Secteur multifonctionnel
  - Secteur à dominante résidentielle
  - Secteur à dominante d'équipements d'intérêt collectif (avec secteur 3.1)
  - Secteur à dominante économique
  - Secteur à dominante touristique
- Autres éléments**
- Repérage des Orientations d'aménagement et de Programmation
  - Nouvelles constructions





Plan 2/3 : Destinations et sous-destinations

Commune de TRAMAYES

Échelle	Procédure	Cadastre	Améli	Approbation	Rendu exécutoire
1:7 500	Modification n°3	PCI Vecteur m.a.j 24/02/2025			

- Destinations et sous-destinations**
- Secteur multifonctionnel
  - Secteur à dominante résidentielle
  - Secteur à dominante d'équipements d'intérêt collectif (avec secteur 3)
  - Secteur à dominante économique
  - Secteur à dominante touristique
- Autres éléments**
- Repérage des Orientations d'aménagement et de Programmation
  - Nouvelles constructions

