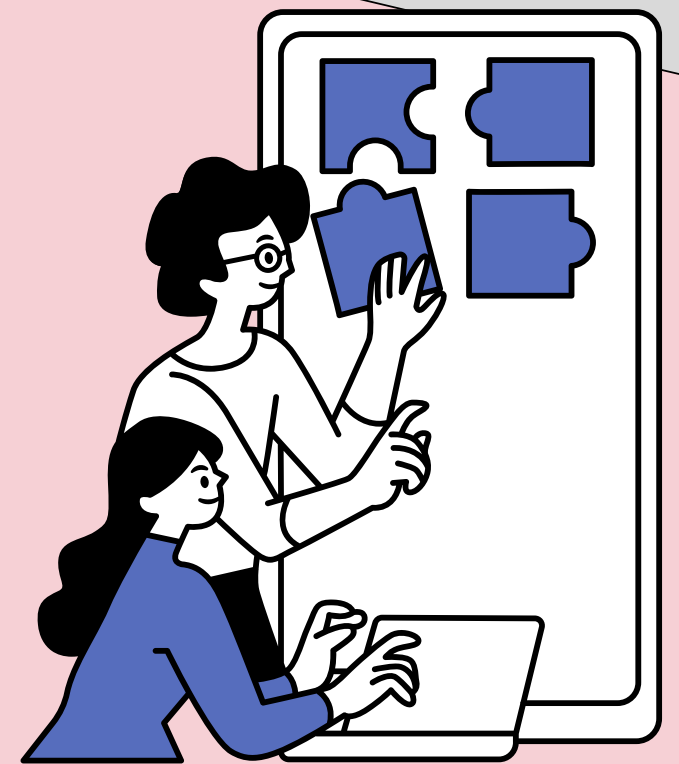
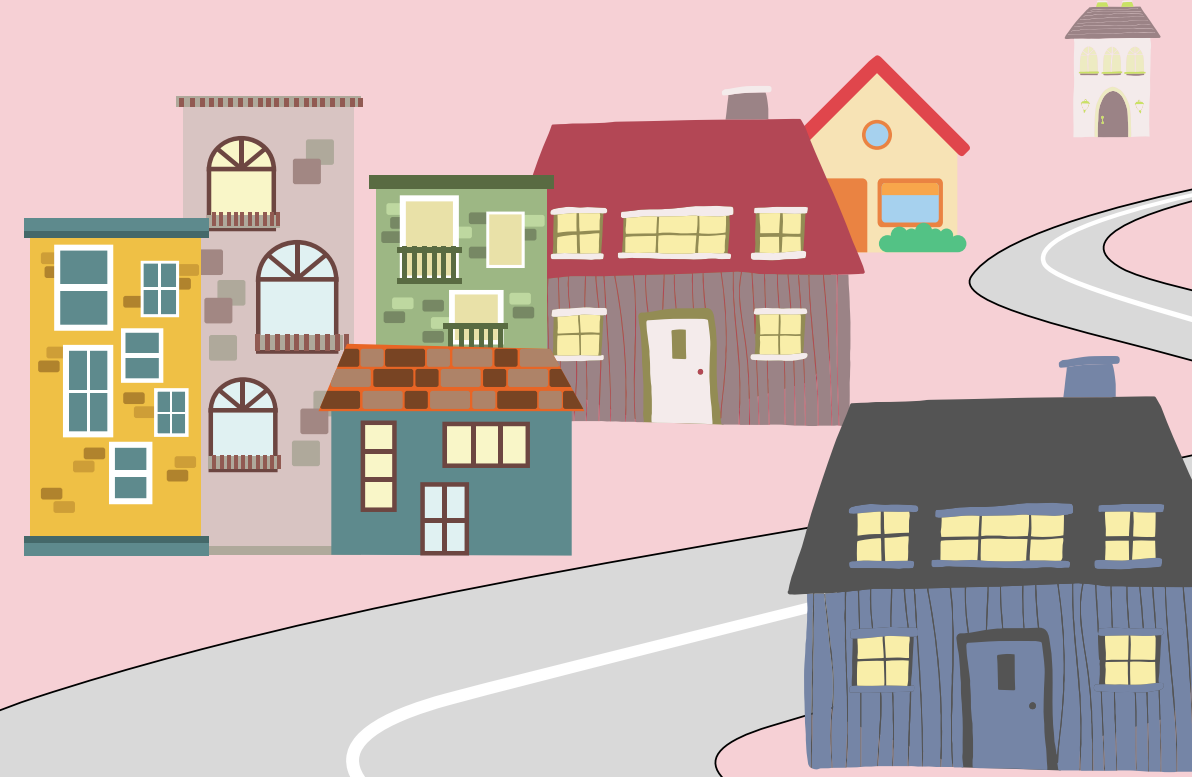


# CLIMAT, LA TOURNÉE DES VILLAGES

DU 27 AVRIL AU 28 MAI, À DOMPIERRE-LES-ORMES, MATOUR, PIERRECLOS ET TRAMAYES

## CO2 Je t'aime (...) pas du tout

Problème climatique et pistes de solutions - 1h00 d'exposé suivie d' 1h00 de débat



## Fresque du climat

Atelier participatif et créatif sur le changement climatique

## Inventons Nos Vies Bas Carbone

Identification ludique des leviers permettant la réduction des émissions de carbone individuelles de 12 tonnes à 2 tonnes par an



### AGENDA DES ACTIVITES

	Mer 27/04	Sam 30/04	Sam 7/05	Mer 11/05	Sam 14/05	Sam 21/05	Mer 25/05	Sam 28/05
CO2	Dompierre 19h30-21h30				Matour 9h00-11h00		Tramayes 19h30-21h30	Pierreclos 9h00-11h00
Fresque		Matour 9h00-12h00			Tramayes 14h30-17h30	Pierreclos 9h00-12h00		Dompierre 14h30-17h30
INVBC		Tramayes 14h30-17h00	Pierreclos 9h00-11h30	Dompierre 19h30-22h00		Matour 14h30-17h00		

# LES ACTIVITÉS

## **CO2 je t'aime, un peu, beaucoup, à la folie, pas du tout (2h00) - pas de jauge de participants**

Créé par Marie-Laure et Vincent Rouzé, facilitateurs Conversations Carbone, avec le soutien de la Communauté de communes Saint Cyr Mère Boitier, de la commune de Tramayes et de l'ADEME BFC, cet atelier est structuré en deux temps : un exposé d'une heure sur le dérèglement climatique et les pistes de solutions envisageables suivi d'un temps d'échanges d'une heure.

## **Fresque du climat (3h00) - 14 participants maximum**

Le jeu de la fresque du climat a été conçu en 2015 par Cédric Ringenbach, ancien directeur du Shift Project de 2010 à 2016, comme support pour des cours aux élèves-ingénieurs de l'ISAE-SUPAERO à Toulouse. En décembre 2018, après trois ans de mise au point, il a fondé une association pour diffuser le jeu et former des animateurs. L'atelier est structuré en trois phases. La première phase technique consiste à construire collectivement la fresque en reliant les 42 cartes du jeu selon des liens de cause à conséquence tels que présentés par le GIEC dans ses différents rapports. La deuxième phase est artistique : les participants décorent la fresque en laissant libre cours à leur imagination et lui donnent un titre. La dernière phase consiste en un débriefing permettant à chacun des participants d'exprimer son ressenti et de discuter des solutions individuelles ou collectives à mettre en place pour lutter contre le changement climatique.

## **Inventons nos vies bas carbone (2h30) - 20 participants maximum**

Le kit pédagogique « Inventons nos vies bas carbone » a été inventé par Gildas et Claire Véret, et enrichi par Arnaud Brulair, François-Joseph Grimault et Mathieu Hestin, les membres fondateurs de Résistance Climatique, partant du constat que très peu de personnes connaissent les ordres de grandeur de l'empreinte carbone actuelle d'un(e) français(e) moyen(ne). Ce jeu permet d'envisager des leviers permettant de passer de 12 t CO<sub>2</sub>eq/hab/an à 2 t CO<sub>2</sub>eq/hab/an pour respecter l'accord de Paris (rester en dessous des +2°C voire +1,5°C en 2100). Il donne à voir la hauteur de la marche entre la situation actuelle et l'objectif de neutralité carbone à atteindre d'ici 2050.