

Zonage

Commune de Trambly
Échelle : 1/5 000

Les zones urbaines et à urbaniser

- Ua Secteur de bâti traditionnel
- Ub Secteur à dominante pavillonnaire (Ubx : sous-secteur)
- Uc Secteur à dominante d'habitat collectif
- Ui Secteur dédié aux activités économiques
- Uh Secteur de hameaux
- Ue Secteur d'équipement d'intérêt collectif
- Ul Secteur à vocation de loisirs/tourisme
- 1AUa Secteur ouvert à l'urbanisation à vocation d'habitat
- 1AUnc Secteur ouvert à l'urbanisation à vocation d'habitat avec un assainissement non collectif
- 2AUa Secteur fermé à l'urbanisation à vocation d'habitat
- 1AUi Secteur ouvert à l'urbanisation à vocation d'activités
- 2AUi Secteur fermé à l'urbanisation à vocation d'activités

Les zones naturelles et agricoles

- A Secteur agricole
- Ai Secteur agricole autorisant les constructions
- Al Secteur agricole de loisirs
- N Secteur naturel
- Nc Secteur naturel de corridors
- Np Secteur naturel d'intérêt patrimonial
- Nj Secteur naturel de jardin
- Ne Secteur naturel dédié aux équipements d'intérêts collectifs
- Nf Secteur naturel d'activité forestière
- Nl Secteur naturel de loisirs
- Nt Secteur naturel admettant les hébergements touristiques

Les éléments remarquables du paysage

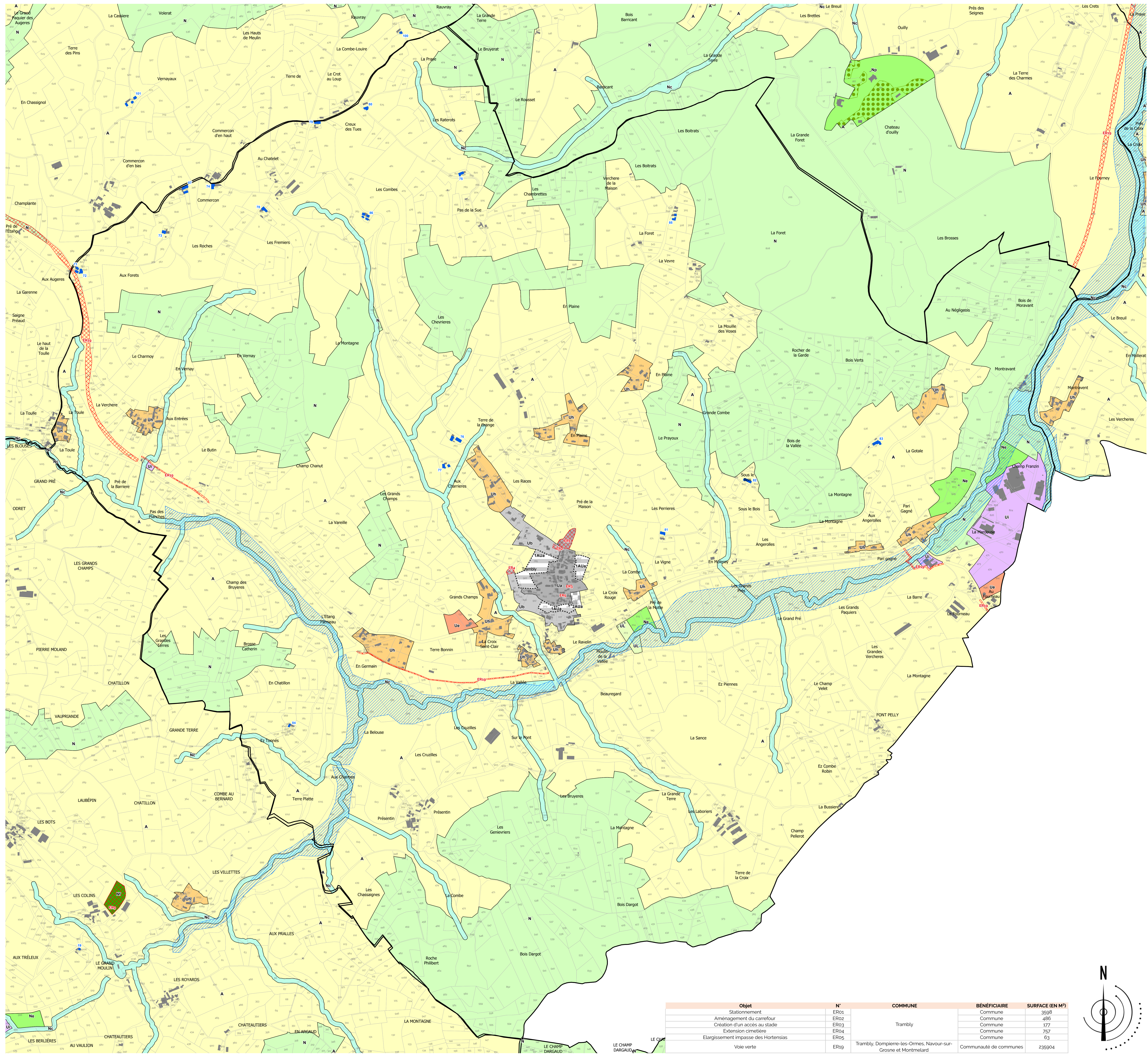
- Elément remarquable du paysage (Boisement) protégé (L151-19)

Les risques naturels

- Zone inondable

Autres éléments

- Repérage des Orientations d'aménagement et de Programmation (L151-6 et L151-7)
- Secteur de projet en attente d'un projet d'aménagement global (L151-41 5°)
- Emplacement réservé (L151-41 1° à 3°)
- Diversité commerciale à protéger ou à développer (L151-16)
- Bâtiment susceptible de changer de destination (L151-11 2°)
- Nouvelles constructions non portées au cadastre
- Périmètre de voisinage d'infrastructure de transport terrestre (pour information)
- Zone d'Aménagement Différé (pour information)



Objet	N°	COMMUNE	BÉNÉFICIAIRE	SURFACE (EN M²)
Stationnement	ER01	Trambly	Commune	3598
Aménagement du carrefour	ER02		Commune	486
Création d'un accès au stade	ER03		Commune	177
Extension cimetière	ER04		Commune	757
Elargissement impasse des Hortensias	ER05		Commune	63
Voie verte	ER19	Trambly, Dompierre-les-Ormes, Navour-sur-Grosne et Montmelard	Communauté de communes	23904

