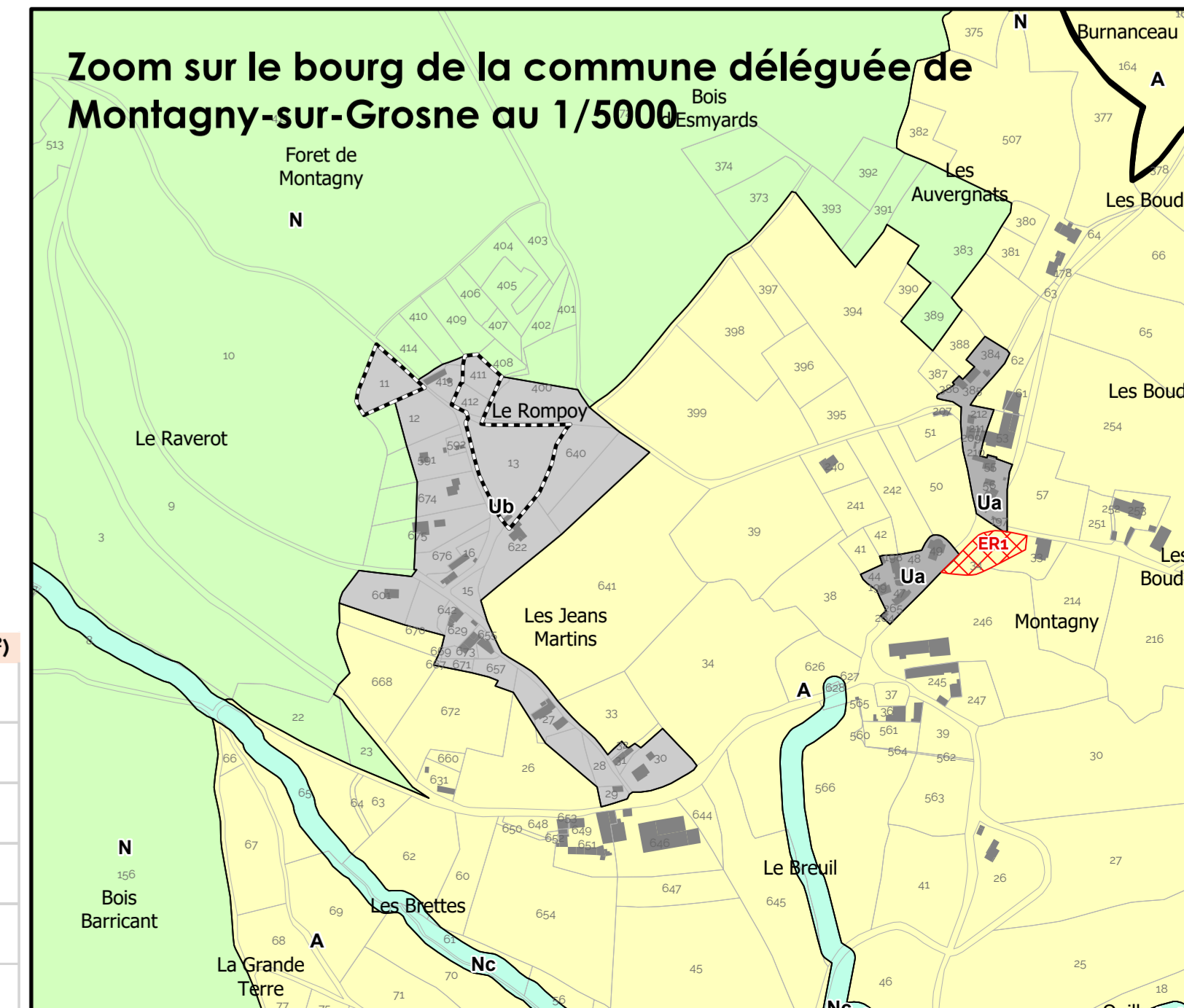
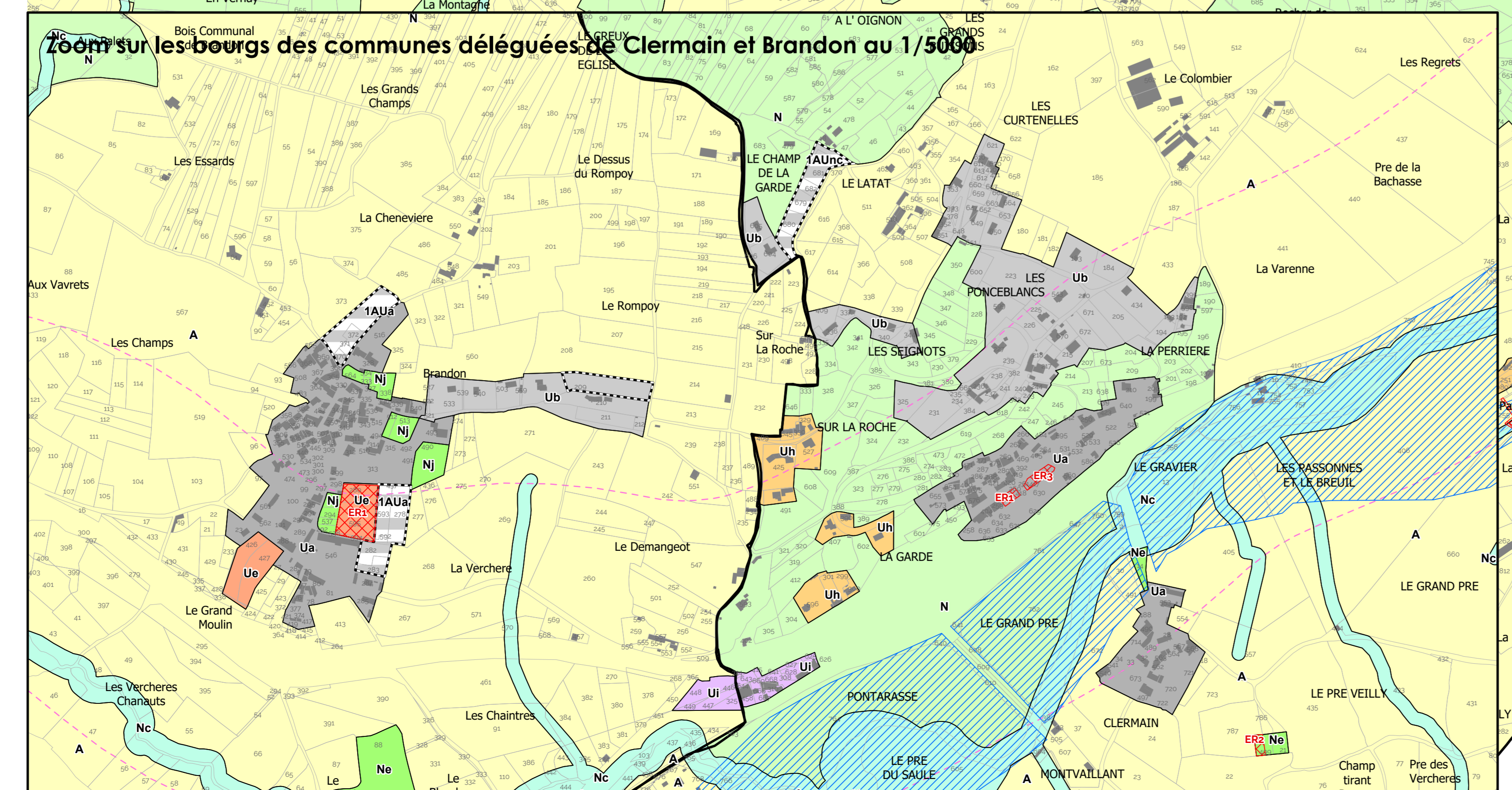
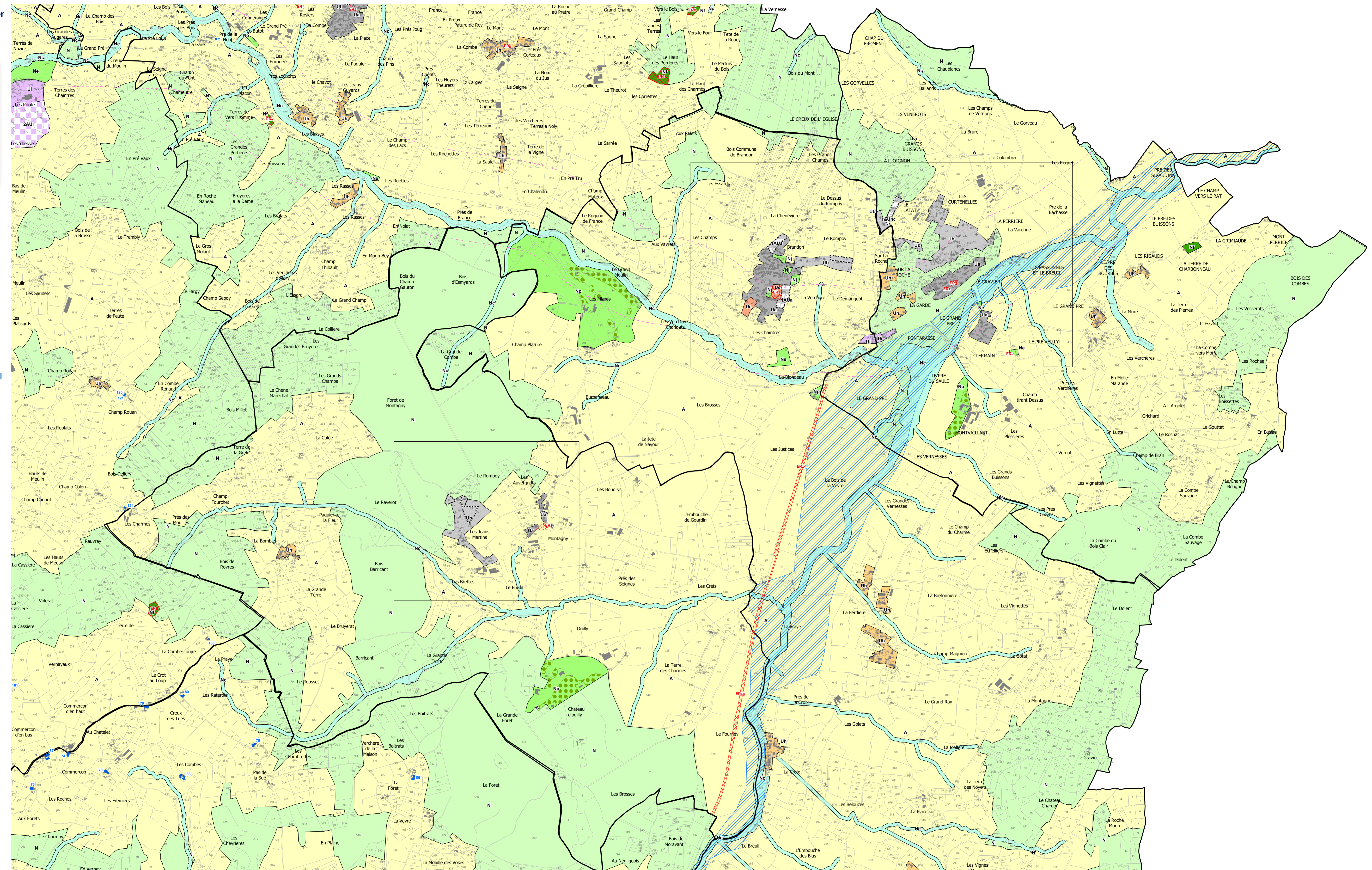




**Plan Local d'Urbanisme intercommunal du secteur de Matur et sa région**

**Zonage**  
Commune de Navour-sur-Grosne  
Echelle : 1/7500



- Les zones urbaines et à urbaniser**
- Ua** Secteur de bâti traditionnel
  - Ub** Secteur à dominante pavillonnaire (Ubx : sous-secteur)
  - Uc** Secteur à dominante d'habitat collectif
  - Ui** Secteur dédié aux activités économiques
  - Uh** Secteur de hameaux
  - Ue** Secteur d'équipement d'intérêt collectif
  - Ul** Secteur à vocation de loisirs/tourisme
  - 1AUa** Secteur ouvert à l'urbanisation à vocation d'habitat
  - 1AUnc** Secteur ouvert à l'urbanisation à vocation d'habitat avec un assainissement non collectif
  - 2AUa** Secteur fermé à l'urbanisation à vocation d'habitat
  - 1AUi** Secteur ouvert à l'urbanisation à vocation d'activités
  - 2AUi** Secteur fermé à l'urbanisation à vocation d'activités
- Les zones naturelles et agricoles**
- A** Secteur agricole
  - Ai** Secteur agricole autorisant les constructions
  - AL** Secteur agricole de loisirs
  - N** Secteur naturel
  - Nc** Secteur naturel de corridors
  - Np** Secteur naturel d'intérêt patrimonial
  - Nj** Secteur naturel de jardin
  - Ne** Secteur naturel dédié aux équipements d'intérêts collectifs
  - Ni** Secteur naturel d'activité forestière
  - NL** Secteur naturel de loisirs
  - Nt** Secteur naturel admettant les hébergements touristiques
- Les éléments remarquables du paysage**
- Élément remarquable du paysage (Boisement) protégé (L151-19)
- Les risques naturels**
- ///** Zone inondable
- Autres éléments**
- - -** Repérage des Orientations d'aménagement et de Programmation (L151-6 et L151-7)
  - Secteur de projet en attente d'un projet d'aménagement global (L151-41 5°)
  - ▨** Emplacement réservé (L151-41 1° à 3°)
  - Diversité commerciale à protéger ou à développer (L151-16)
  - Bâtiment susceptible de changer de destination (L151-11 2°)
  - Nouvelles constructions non portées au cadastre
  - Périmètre de voisinage d'infrastructure de transport terrestre (pour information)
  - ▨** Zone d'Aménagement Différé (pour information)

Objet	N°	COMMUNE	BÉNÉFICIAIRE	SURFACE (EN M²)
Groupe scolaire et ses espaces de fonctionnements et espaces publics	ER01	Navour-sur-Grosne (Commune déléguée de Brandon)	Commune	4513
Station d'épuration	ER01	Navour-sur-Grosne (Commune déléguée de Clermain)	Commune	412
Extension cimetière	ER02	Navour-sur-Grosne (Commune déléguée de Clermain)	Commune	419
Stationnement PL	ER03	Navour-sur-Grosne (Commune déléguée de Montagny)	Commune	659
Stationnement	ER01	Navour-sur-Grosne (Commune déléguée de Montagny)	Commune	1779
Voie verte	ER19	Tramblay, Dompiere-les-Ormes, Navour-sur-Grosne et Montmelard	Communauté de communes	239904

